

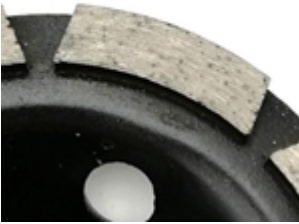
الوصف:



بوصة الماس صف واحد طحن كأس عجلة لمواد البناء طحن القرص 4 100MM

4 بوصة صف واحد طحن عجلة الكأس. تعتمد مطحنة الوعاء أحادية الصف على عملية إنتاج معالجة فريدة لضمان المزيج المثالي من رأس القاطع والهيكل الأساسي ، والشكل دقيق ، وتأثير الطحن جيد ، وكفاءة الطحن عالية ، وعمر الخدمة طويل.

4 بوصة صف واحد طحن عجلة الكأس للكائنات طحن مختلفة ، تحتاج إلى تحديد المجلدات المختلفة الكوب المفرد هذا لمعدلات إزالة سريعة وعمر افتراضي طويل wheel والخيارات المختلفة. تم تصميم



مواصفات:

فيما يلي المواصفات العادية 4 بوصة صف واحد طحن عجلة الكأس:

اسم:	بوصة صف واحد طحن عجلة الكأس 4
تجويف:	M14 , 22.23 , 5/8 "-11
مواد فارغة:	الصلب 45Mn
قطر الدائرة:	بوصة 4 (D100mm)
حجم الجزء:	30 * 5.0 * 8mm
تشطيبات السطح:	لون الطلاء
فريك المتاحة:	، جيدخشن ، متوسط
مواد:	مسحوق الماس والمعادن
نوع القطاعات:	بوصة صف صف واحد 4
السندات المتاحة:	بوند لينة ، بوند المتوسطة ، بوند الثابت
آلة:	طاحونة زاوية أو آلة طحن عامة
معالجة:	الباردة ضغط متكلس ، عالية التردد ملحومة

تتوفر أدوات مصممة خصيصًا لأي تطبيق قياسي. في وسعنا
تكييف الأدوات الخاصة بك لاحتياجاتك المحددة.

تفاصيل المنتج:

بوصة صف واحد طحن عجلة الكأس 4:

Single Row Segment
30*5.0*8.0mm





SINGLE ROW GRINDING CUP WHEEL



Fast Grinding
5MM workable thickness
3MM Strong Core Steel



4"



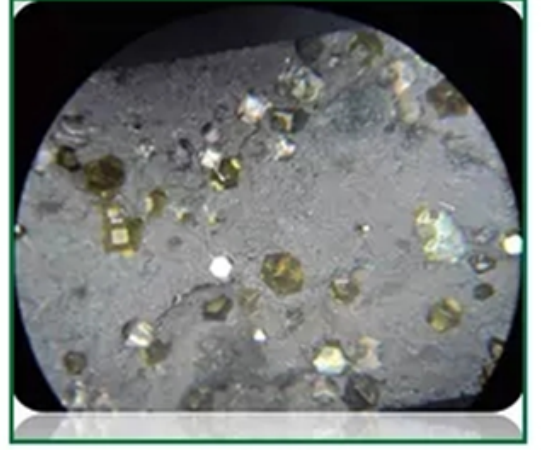
4.5"



5"



E6 diamond powder ,one of the best quality diamond powder in the world.



Diamond powder under the microscope

[إذا كنت مهتمًا بمنتجاتنا ، يمكنك النقر فوق](#)

التطبيقات:

أو الخرسانة والبناء والرخام والجرانيت وبعض مواد البناء الأخرى F بوصة صف واحد طحن عجلة الكأس 4





حصی الاختیار :

صف واحد طحن كأس الماس السندات عجلة معدنية كفاءة طحن عالية وقوة طحن منخفضة يولد حرارة أقل في-4 عملية الطحن.

1. الحصى الخشنة: 16 # ، 24 # ، 25 # ، 30 # إلخ

يمكن استخدامها للأرضيات الخرسانية غير المستوية ، وتحضير الطحن الخام على الأرض أو تجديد الأرضية القديمة.

2) فريك متوسط: 36 # ، 50/60 # ، 60/80 # إلخ

يمكن استخدامها لجميع أنواع الأرضيات الخرسانية والترازية ، وإعداد الطحن على الأرض أو تحديث الأرضيات القديمة.

3. الحصى الدقيقة: 80/100 # ، 100/120 # ، 120/150 # ، 200 # إلخ

يمكن استخدامها لجميع أنواع الأرضيات الخرسانية والترازية ، والعتور على إعداد طحن على الأرض أو تحديث الأرضيات القديمة قبل التلميع.

مزايا:

1. فتحات تهوية عجلة الطحن أحادية الصف 4 بوصة لطحن سريع أو جاف أو رطب مع عمر طويل.
2. قطاعات الطحن ذات الأجسام الفولاذية المعالجة حرارياً والتي توفر زيادة في المتانة وعمر العجلة.
3. يوفر تركيز الألماس العالي معدل قطع أسرع بينما توفر الجودة العالية للماس عمر أطول للشفرة.

المميزات:

1. فتحات التهوية للطحن السريع أو الجاف أو الرطب مع عمر طويل.
2. مثالية للتشكيل والتنعيم والتشكيل Turbo Row Cup Wheel.
3. قطاعات الطحن ذات الأجسام الفولاذية المعالجة حرارياً والتي توفر زيادة في المتانة وعمر الطحن.
4. بوصة صف واحد طحن عجلة الكأس مناسبة للاستخدام على طحن على الرخام والبلاط والخرسانة والصخور 4.
5. يوفر تركيز الألماس العالي معدل قطع أسرع بينما توفر الجودة العالية للماس عمر أطول للشفرة.

منتجات ذات صلة:

بوصة صف واحد طاحن عجلة الكاس 4

Outer Diameter		Segment Size(mm) (L*W*H)	Core	Diamond Grit
Inch	mm			
4	100	30*5.0*8.0	22.23, M14, 5/8"-11 etc.	30#, 50#, 100#
4.5	115	30*5.0*8.0		30#, 50#, 100#
5	125	40*5.0*8.0		30#, 50#, 100#
7	180	28*5.0*8.0		30#, 50#, 100#



Boreway Machinery Co., Ltd
www.diamondtools.jp
www.boreway.com

بوصة الماس طاحن عجلة الكاس 4.5



Boreway Machinery Co., Ltd
www.diamondtools.jp
www.boreway.com

بوصة الماس طاحن عجلة الكاس 5

معلومات عنا



خدمتنا

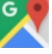
1. انخفاض كمية الطلب: يمكن تلبية طلب الاختبار الذي تحتاجه.
2. تسليم سريع: نحصل على خصومات كبيرة من وكلاء الشحن.
3. مقبول: نحن يمكن ان تنتج وفقا للعينات أو الرسومات الخاصة بك. oem.
4. نوعية جيدة: لدينا نظام صارم لمراقبة الجودة. تتمتع بسمعة طيبة في السوق.
5. خدمة جيدة: نحن نعتبر عملائنا هم الله بدرجة عالية من الاحتراف والحماس.

يرجى الملاحظة:

1. يرجى تقديم العناصر قبل الشراء.
2. يرجى تقديم رقم الموديل قبل الشراء.
3. يمكن تخصيص مواصفات أخرى وفقا لمتطلبات.

اتصل بنا:

Fujian Nanan **boreway** Machinery Co.,Ltd.

 No.605 مركز Huahui , Shuitou Town 362342 الصين ، فوجيان ، تشيوانتشو

 **TEL:** (+ 86) 595-86990206 /  86990220-595 (86+) **فاكس:**

 **الجوال / WhatsApp / Wechat:** (+ 86) 13559599186

 **البريد الإلكتروني:** boreway05@boreway.net

 **كيلبي هوانغ**