

Our factory use original high grade diamond



Other factory mix second diamond selected from waste segment

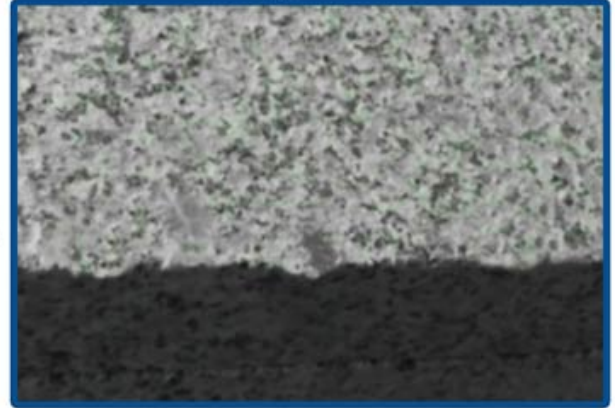


pk

Our blade cutting effect



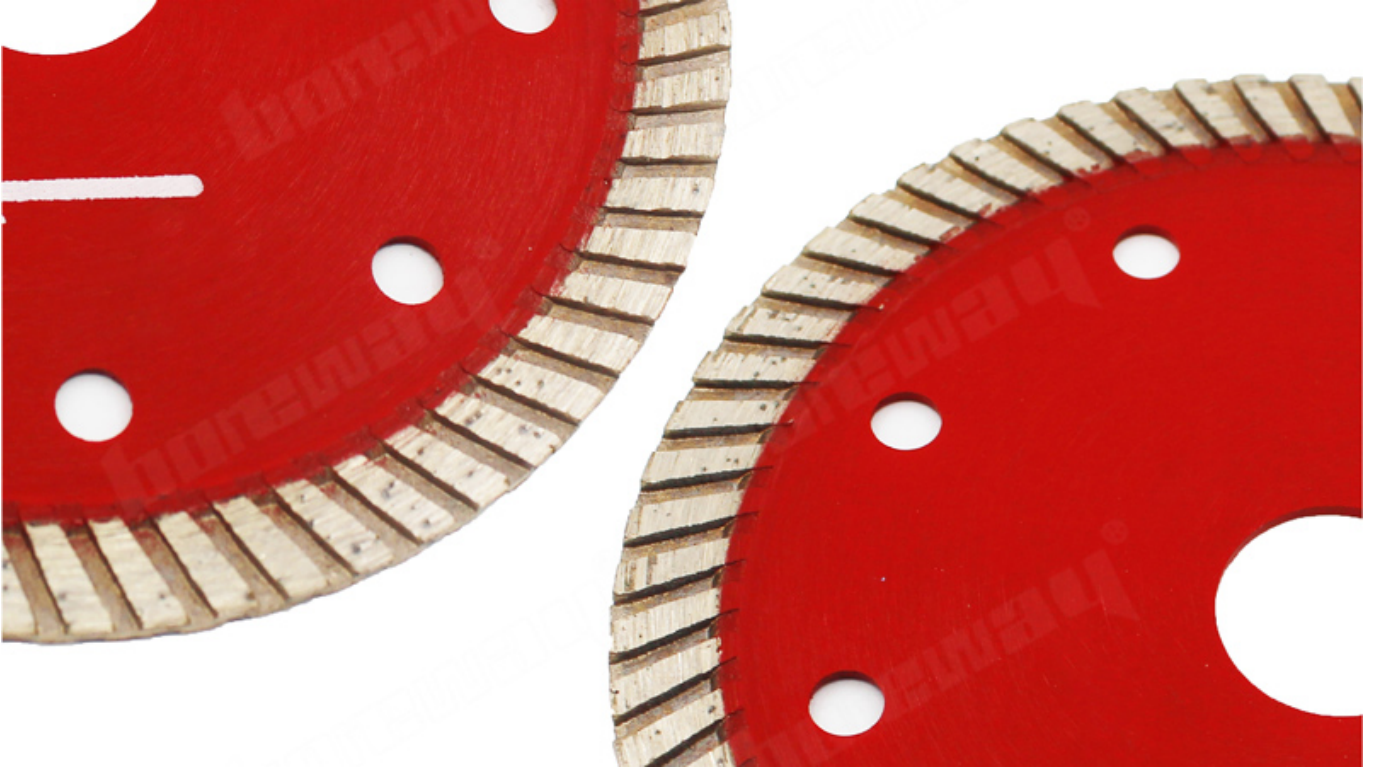
Other supplier blade cutting effect



pk

المقدمة:

، لذلك فهو سهل الاستخدام ، وقطع مستقر بدون تشوه ، واستخدام مرن. إنها حجم شفرة المنشار صغير ومتوسط ، واحدة من سلسلة قطع الماس الشائعة.



المهنة 105 مم قرص توربو الماس المموج قطع جاف ورطب لدرجات صلابة مختلفة من الجرانيت والرخام والأحجار الأخرى ، وأنواع مختلفة من بلاط السيراميك والسيراميك والحجر الاصطناعي والخرسانة ومواد البناء الأخرى.

تخصيص:

فيما يلي المواصفات العادية المهنة 105 مم قرص توربو الماس المموج:

قطر الدائرة		تجويف	قطعة				
بوصة	مم	(الحجم) مم	(الارتفاع) مم	4	105	8/10/12	
4.3	110	8/10/12				16/20 22.23 25.4 50	
4.5	115	8/10/12					
5	125	8/10/12					
6	150	8/10/12					
7	180	8/10/12					
8	200	8/10/12					
9	230	8/10/12					

المواصفات أعلاه هي للإشارة فقط ، وقد تتوفر مواصفات أخرى حسب طلب العميل.

OEM = المصنع = مراقبة الجودة = سعر تنافسي = التكنولوجيا الخاصة

Support Sample Processing Customization

Style and Specifications



Contact Salesman

Due to the large number of product specifications and styles, in order to avoid conflicts, please contact the salesman before placing the order.

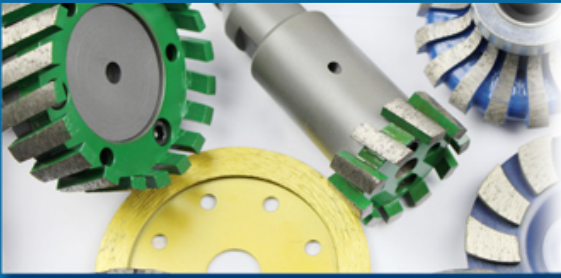
1

Provide Samples

The manufacturer supports the sample processing and customization, and the buyer provides the sample first to communicate the production requirements.



2



Mail Samples

According to the buyer's demand for proofing, the manufacturer needs the buyer to pay the proofing fee first, and the sample fee will be returned after the order is concluded.

3

Generate Order

The buyer receives the sample. If satisfied, place an order for batch production. After confirming the receipt, contact the salesman to return the proofing cost.



4

الانتباه عند الاستخدام:

1. قبل تركيب شفرة المنشار ، يجب إزالة التلوث الملتصق بين شفرة المنشار وحافة الأنبوبة ، عند تركيب شفرة المنشار ، يجب الحفاظ على الاتجاه المحدد متسقًا مع الدوران يتم تثبيت اتجاه الأدوات الكهربائية ، ويتم تثبيت الحافة بواسطة مفتاح ربط متصل بالأدوات الكهربائية

2. لا تستخدم أي شفرة منشار تم تشويهها بسبب الضغط عليها من تحطمها

3. عند التشغيل ، يجب على المشغل أن يرتدي خوذة الأمان ، وأحذية الأمان ، والنظارات الواقية ، والقفازات الواقية ، بالإضافة إلى ذلك ، إذا لزم الأمر يجب على المشغل استخدام سدادة الأذن ، والقناع ، وما إلى ذلك ،

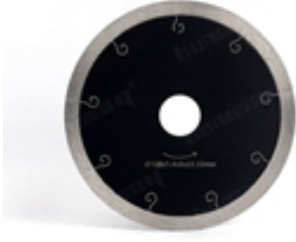
4. يجب أن يكون للأدوات الكهربائية غطاء حماية

التطبيقات:

تأثير القمع



منتجات ذات صلة



بوصة قطع ضغط الساخنة قطع القرص 5

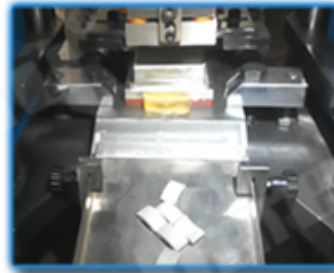


شفرات المنشار المقطعة الماسية

معلومات عنا:



Cold Press Mschine



Fill The Mold



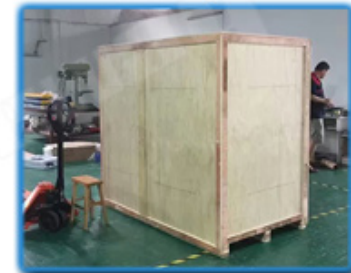
The Product Polishing



Hot Press Machinery



Remove The Mold



Packing





التعبئة & التسليم:

ملاحظة:

1. أدوات التعبئة في حالات الكرتون
2. عن طريق الجو / البحر للسلع دفعة ، مطار / ميناء استقبال .
3. (أقل من 45 كجم ، التسليم بشكل عام عن طريق البريد السريع (من الباب إلى الباب).
4. عندما تكون الأدوات بكميات كبيرة ، يتم تعبئتها في علب خشبية.



خدماتنا:

1. انخفاض كمية الطلب: يمكن أن تلبية أمر الاختبار الذي تحتاجه.
2. تسليم سريع: نحصل على خصومات كبيرة من وكلاء الشحن.
3. مقبول: يمكن أن نتج وفقا للعينات أو الرسومات الخاصة بك OEM.
4. نوعية جيدة: لدينا نظام صارم لمراقبة الجودة. تتمتع بسمعة طيبة في السوق.
5. الخدمة الجيدة: نعتبر عملائنا إلهاً بدرجة عالية من الاحتراف والحماس.

التعليمات:

1. إذا أردنا أن نطلب منتجك ، كيف نعرف جودتك؟

يمكنك الاختبار بأمر صغير ، ومن ثم ستعرف الجودة. في الوقت الحاضر ، يستخدم العديد من الناس في العالم المنتجات الصينية بسبب جودتها العالية وأداءها العالي التكلفة. نحن مصنع محترف لأدوات الماس مع أكثر من 8 سنوات من الخبرة في التصنيع.

2. يمكنك تقديم عينات مجانية؟

نحن لا نقدم عينات مجانية. بناءً على سنوات من الخبرة ، نعتقد أن العملاء سيرغبون فيها بسبب جودتها الموثوقة. من خلال شراء العينات ، سوف نعتز بها ونقدرها ونجعلها تحصل على المزيد. نحن على استعداد لتقديم خصم خاص لعملائنا المحتملين على العينات. من المهم جدًا أن تعطينا تعليقات ، وسنقدر ذلك.

3. هل تقبل شركتك التخصيص؟

بالطبع ، نحن نقبل التخصيص. بما في ذلك الألوان المختلفة ، وقطع القطع ، إلخ. يمكننا أيضًا وضع علامة على علامتك

التجارية والعلامة التجارية الخاصة بالشركة. إذا كنت تريد منا أن نصنع لك أي منتجات جديدة ، فما عليك سوى إرسال منتجاتك إلينا. سواء كانت رسومات أو عينات ، لدينا القدرة على إنتاج نفس المنتجات. لن نبيع هذه المنتجات للآخرين ، فقط العملاء يمكنهم الحصول على إذن ،

يرجى الملاحظة:

يرجى استخدام آلة الفضة الملحومة عالية التردد بدلاً من النار لجعل اللحم بالنحاس ، ووقت اللحم هو بضع ثوانٍ فقط ، وإلا فمن المحتمل أن يتلف الماس داخل الأجزاء بسبب درجة الحرارة المرتفعة ، ثم سيتم تخفيض أداء القطع

اتصل بنا:

Fujian Nanan **boreway** Machinery Co.,Ltd.

 No.605 Huahui Center, Shuitou Town 362342 الصين ، فوجيان ، تشيوانتشو ،

 هاتف: (+86) 86990206-595 /  الفاكس: (+86) 86990220-595

 جوال / WhatsApp / Wechat: (+86) 18650679939

 البريد الإلكتروني: boreway@boreway.com

 ليون تشانج