

استخدام الرطب جسر قطع الماس شكل مسطح لقطع حافة بلاطة من الحجر الرملي Boreway

Normal Flat Shape

- 1.Long service life
- 2.Fast cutting speed
- 3.High cutting efficiency
- 4.Good wear resistance
- 5.Good sharpness of blade
- 6.High comprehensive cost performance



مميزات:

1. الرطب استخدام الماس قطع الجسر لقطع حافة البلاطة من الحجر الرملي نتيجة قطع جيدة: قطع. سلس ، سطح مستو وحتى حجم
2. لديها حدة جيدة وكفاءة عالية في عملية القطع ، وفي الوقت نفسه ، لها عمر طويل .
3. سهل لفتح الماس IM-Shape القطع المستقر ، فجوة القطع الضيقة ، الحد من نفايات الأحجار الجزء 3.4

تخصيص:

فيما يلي المواصفات العادية الرطب استخدام الماس قطع الجسر لقطع حافة البلاطة من الحجر الرملي:

| قطر الدائرة | سمكة | أسنان | حجم المقطع | | | الفجوة | ماكس. RPM | | | | | | | | | | |
|-------------|------|-------|------------------|-----|---|--------|-----------|-----|----|-----|-----------|----|----|-----|-------|-------|------|
| بوصة | مم | مم | قطعة / مجموعة | لام | ت | ح | مم | RPM | 18 | 450 | 2.8 (3.0) | 32 | 40 | 4.0 | 10/12 | 50/60 | 2150 |

المواصفات أعلاه هي للإشارة فقط ، وقد تتوفر مواصفات أخرى حسب طلب العميل.

OEM = المصنع = مراقبة الجودة = سعر تنافسي = التكنولوجيا الخاصة

| Diameter | | Thickness | Teeth | Segment Size | | | Hole | Max. RPM | Cutting Stone |
|----------|------|-----------|---------|--------------|----------|-------|---------|----------|---------------|
| Inch | mm | mm | pcs/set | L | W | H | mm | RPM | # |
| 10" | 250 | 18(2.2) | 18 | 40 | 3.2 | 8/10 | 50/60 | 3850 | Marble |
| 12" | 300 | 1.8(2.2) | 22 | 40 | 3.2 | 10/12 | 50/60 | 3150 | Marble |
| 14" | 350 | 2.2(2.4) | 25 | 40 | 3.2 | 10/12 | 50/60 | 2750 | Marble |
| 16" | 400 | 2.6(2.8) | 29 | 40 | 3.6 | 10/12 | 50/60 | 2400 | Marble |
| 18" | 450 | 2.8(3.0) | 32 | 40 | 4.0(4.2) | 10/12 | 50/60 | 2150 | Marble |
| 20" | 500 | 2.8(3.0) | 36 | 40 | 4.0(4.2) | 10/12 | 50/60 | 1900 | Marble |
| 24" | 600 | 36(3.2) | 42 | 40 | 4.6(4.8) | 10/12 | 50/60 | 1600 | Marble |
| 32" | 800 | 4.2(4.5) | 57 | 40 | 5.5(6.0) | 10/12 | 50/60 | 1200 | Marble |
| 36" | 900 | 5.0(5.5) | 64 | 40 | 7.5(8.0) | 10/12 | 60/80 | 1050 | Marble |
| 36" | 900 | 5.0(5.5) | 64 | 24 | 7.5(8.0) | 10/13 | 60/80 | 1050 | Marble |
| 40" | 1000 | 5.0(5.5) | 70 | 24 | 7.5(8.0) | 10/13 | 80/100 | 950 | Marble |
| 48" | 1200 | 5.5(6.0) | 80 | 24 | 7.5(8.0) | 10/13 | 80/100 | 950 | Marble |
| 56" | 1400 | 6.0(6.5) | 92 | 24 | 8.5(9.2) | 10/13 | 80/100 | 700 | Marble |
| 64" | 1600 | 6.5(7.2) | 108 | 24 | 9.2(9.5) | 10/13 | 80/100 | 600 | Marble |
| 72" | 1800 | 7.2(8.0) | 120 | 24 | 10.0 | 10/13 | 80/100 | 550 | Marble |
| 80" | 2000 | 8.0(9.0) | 128 | 24 | 11.0 | 10/13 | 100/120 | 500 | Marble |
| 86" | 2200 | 8.0(9.0) | 132 | 24 | 11.0 | 10/13 | 100/120 | 450 | Marble |
| 100" | 2500 | 9.0(10.0) | 140 | 24 | 12.5 | 13/15 | 100/120 | 400 | Marble |
| 120" | 3000 | 9.0(10.0) | 160 | 24 | 12.5 | 13/15 | 100/120 | 350 | Marble |
| 140" | 3500 | 9.0(10.0) | 180 | 24 | 13.0 | 13/15 | 100/120 | 300 | Marble |

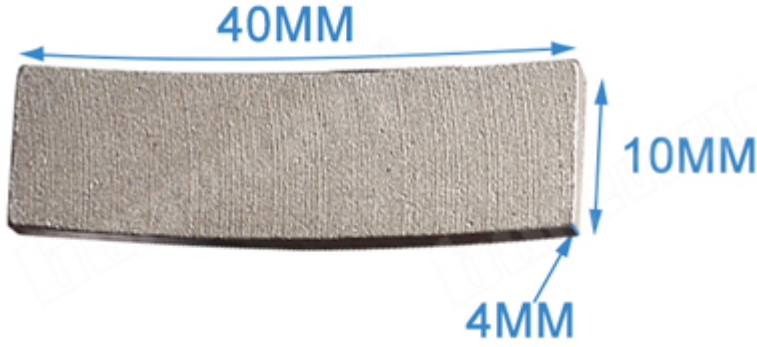
ملاحظة: يجب إضافة كمية معينة من ماء التبريد عند قطع رأس القاطع ، ويجب أن يكون تدفق مياه الرش كبيرًا ، بحيث يكون له تأثير تبريد أفضل!

بالإضافة إلى ذلك ، يجب أن تكون سرعة شفرة المنشار المدمجة 280-320 دورة في الدقيقة ، ولا يمكن نقل العربة بسرعة كبيرة!

تفاصيل المنتج:

الطلب استخدام الماس قطع الجسر لقطع حافة البلاطة من الحجر الرملي

Normal Flat Shape



مثال:

الحجر ناعم وكاشط ، لذلك نستخدم شفرة صلبة. من الصعب استخدام الخرسانة المسلحة مع ركام حصة النهر وبالتالي نستخدم شفرة ناعمة.

هارد بوند

صلابة) ومقاوم جدًا للمواد) HRB يعني أن تجميع المعادن عند تليدها معًا يشكل جزءًا تقريبًا من 105 إلى 120 الكاشطة اللينة المنشورة ، وبالتالي إطلاق الماس بالمعدل المناسب. تتكون الروابط الصلبة عادة من مساحيق المعادن التالية - الكوبالت والحديد وكربيد التنغستن وهي رمادية إلى رمادية داكنة اللون.

السندات الناعمة

صلابة) ويسمح للقطعة بارتداء) HRB يعني أن تجميع المعادن عند تليدها معًا يشكل جزءًا من حوالي 90 إلى 105 أسرع وبالتالي الاحتفاظ بالماس على سطح القطع. تتكون الروابط اللينة عادةً من المساحيق المعدنية التالية - النحاس والبرونز والكوبالت ، وهي بشكل عام من البرونز إلى الفضة الفاتحة اللون.

Our factory use original high grade diamond



pk

Other factory mix second diamond selected from waste segment

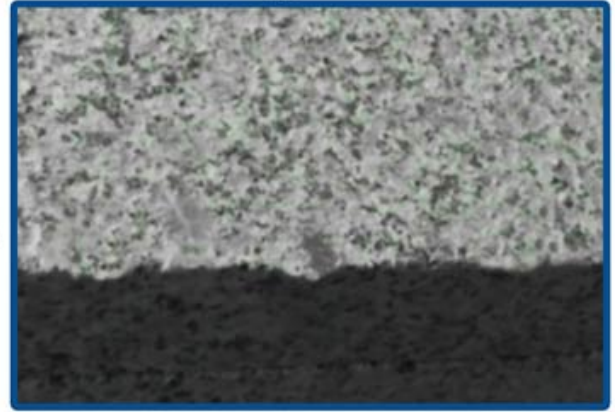


Our blade cutting effect



pk

Other supplier blade cutting effect



التطبيقات:

الرتب استخدام الماس قطع الجسر لقطع حافة البلاطة من الحجر الرملي باستخدام في قطع كتلة لقطع كتلة mm لشفرات منشار دائري 3500-900 قطع الماس قطع الجرانيت والحجر الرملي والحجر الصلب المختلفة مع الكوارتز عادي قطع الماس حياة طويلة شقة قطع الماس استخدام الرطب فقط



boreway®



Three Phase 380V 30kW High
Frequency Induction Welding Machine



Three Phase 380V, 20kW, 50Hz,
High Frequency Induction Welding Machine

boreway®



منتجات ذات صلة:

boreway® \$ ISO 9001 CE



Boreway Machinery Co.,Ltd
www.diamondtools.top
www.boreway.net

قطعة متعددة الطبقات 1800mm

boreway® \$ ISO 9001 CE



Boreway Machinery Co.,Ltd
www.diamondtools.top
www.boreway.net

لبيرة لثنائية قطاعات الماس بليد

معلومات عنا:







第 9135152 号



商标注册证



核定使用商品(第7类)

陶瓷工业用机器设备(包括建筑用陶瓷机械); 雕刻机; 石材切割机; 磨石(机器部件); 高压清洗机; 电焊枪(机器); 电动清洁机械和设备; 压力机; 切割工具(包括机械刀片); 抛光机器和设备(电动的)(截止)

注册人 福建省南安博威机械有限公司

注册地址 福建省南安市水头镇鸿星街

注册有效期限 自公元 2012年02月28日 至 2022年02月27日

局长签发 许瑞表





CREDIT CHECKED

by ALIBABA FINANCIAL

This supplier has been Credit Checked by Alibaba Financial:

Lei Zhang from Fujian Nanan Boreway Machinery Co., Limited

The credit check validity period: 2015-10-19 to 2016-10-18

This company has passed a financial assessment (including a credit check) conducted by Alibaba Financial. The scope of Alibaba's financial assessment of suppliers includes, but is not limited to: People's Bank credit archives, business data, Alibaba network behavioral data, corporate and personal balance sheets, court enforcement records.

Please note: Alibaba Financial provides credit check to online merchants but shall not be a party or bear any responsibility in case of any dispute thereof.

About Alibaba Financial

Alibaba Financial aims to serve online businesses by providing comprehensive and professional financial services. By utilizing field investigation, third-party data and online behavior data, we are able to provide credit investigations and loans to enterprises on our platforms, such as alibaba.com, taobao.com and tmall.com. We also offer insurance and E-commerce platform financial services. Alibaba Financial devotes itself to enabling online businesses by making credit available to drive wealth creation. Alibaba Financial is the first choice for online financial services.



Packing & Delivery:

1. Tools packing in carton cases;
2. When tools are in large quantities, they are packing in wooden cases.

-DELIVERY-

Less than 45kg, generally delivery by express (Door to Door).



By Air / Sea for batch goods, Airport / Port receiving.

BY AIR



BY SEA



خدمتنا:

1. انخفاض كمية الطلب: يمكن أن تلبية أمر الاختبار الذي تحتاجه.
2. تسليم سريع: نحصل على خصومات كبيرة من وكلاء الشحن.

3. مقبول: يمكن أن نتج وفقا للعينات أو الرسومات الخاصة بك. OEM.
4. نوعية جيدة: لدينا نظام صارم لمراقبة الجودة. تتمتع بسمعة طيبة في السوق.
5. الخدمة الجيدة: نعتبر عملائنا إلهاً بدرجة عالية من الاحتراف والحماس.

التعليمات:

1. إذا أردنا أن نطلب منتجك ، كيف نعرف جودتك؟

يمكنك الاختبار بأمر صغير ، ومن ثم ستعرف الجودة. في الوقت الحاضر ، يستخدم العديد من الناس في العالم المنتجات الصينية بسبب جودتها العالية وأداءها العالي التكلفة. نحن مصنع محترف لأدوات الماس مع أكثر من 8 سنوات من الخبرة في التصنيع.

2. يمكنك تقديم عينات مجانية؟

نحن لا نقدم عينات مجانية. بناءً على سنوات من الخبرة ، نعتقد أن العملاء سيرغبون فيها بسبب جودتها الموثوقة. من خلال شراء العينات ، سوف نعتز بها ونقدرها ونجعلها تحصل على المزيد. نحن على استعداد لتقديم خصم خاص لعملائنا المحتملين على العينات. من المهم جدًا أن تعطينا تعليقات ، وسنقدر ذلك.

3. هل تقبل شركتك التخصيص؟

بالطبع ، نحن نقبل التخصيص. بما في ذلك الألوان المختلفة ، وقطع القطع ، إلخ. يمكننا أيضًا وضع علامة على علامتك التجارية والعلامة التجارية الخاصة بالشركة. إذا كنت تريد منا أن نصنع لك أي منتجات جديدة ، فما عليك سوى إرسال منتجاتك إلينا. سواء كانت رسومات أو عينات ، لدينا القدرة على إنتاج نفس المنتجات. لن نبيع هذه المنتجات للآخرين ، فقط العملاء يمكنهم الحصول على إذن.

يرجى الملاحظة:

يرجى استخدام آلة الفضة الملحومة عالية التردد بدلاً من النار لجعل اللحام بالنحاس ، ووقت اللحام هو بضع ثوانٍ فقط ، وإلا فمن المحتمل أن يتلف الماس داخل الأجزاء بسبب درجة الحرارة المرتفعة ، ثم سيتم تخفيض أداء القطع!

اتصل بنا:

Fujian Nanan **boreway** Machinery Co.,Ltd.

 No.605 Huahui Center, Shuitou Town 362342 Quanzhou, Fujian, China

 هاتف: (+86) 86990206-595 /  الفاكس: (+86) 86990220-595

 جوال / WhatsApp / Wechat: (+86) 18650679939

 البريد الإلكتروني: boreway@boreway.com

 ليون تشانج