

وصف المنتج

مقدمة موجزة:

كأس طحن عجلات تستخدم أساسا لطحن سطح الخرسانة ماتيرياسل أخرى. PCD شرائح 22.23 مم * 12 D125 مع مزايا استخدام ملاءمة وكفاءة طحن عالية، هو الأداة الأكثر فعالية لائتلاف طحن، قطع من الحجر والخرسانة. ويستخدم عادة في الكهربائية المحمولة الصغيرة أو هوائي آلات طحن، يمكن أيضا استخدامه في آلات طحن كبيرة، مثل آلات طحن مستمر.

الميزات:

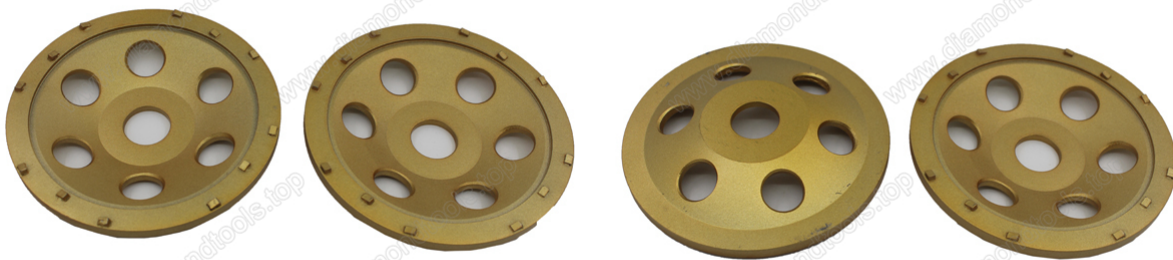
1. أطول من عمر وطحن تأثير أقوى، PCD هذه العجلات طحن كأس تتم بواسطة 1.
 2. أننا نفذنا معيار الموازنة قبل مغادرة المصنع، للتأكد من أن غضب لا تحدث أثناء الاستخدام.
 3. توفير التصميم مع الحدة جيدة مع إزالة الغبار سهلة ومنخفضة الضوضاء وانخفاض التلوث.
 4. صغيرة الحجم، أكثر ملاءمة المستخدمة في جهاز محمول باليد.
- جميع منتجاتنا قد تم اختبارها تماما قبل الوصول إلى السوق.
مواصفات أخرى يمكن تخصيصها وفقا للاحتياجات.

تفاصيل المنتجات

مواصفات كأس الماس لطحن:

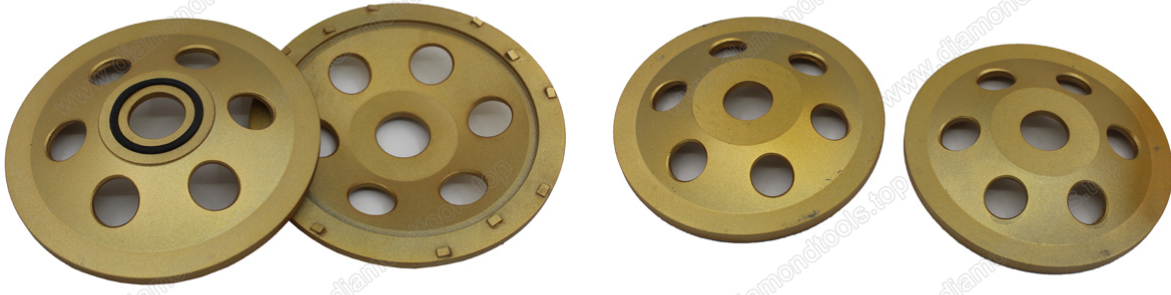
قطر	سمك	اتصال	حصى	تطبيق المواد	آلات التطبيق
50 مم	5 مم	M10	30#	جرانيت الرخام الخرسانة مرو حجر آخر	آلات الطحن الكهربائية آلات طحن تعمل بالهواء المضغوط آلات طحن مستمر
80 مم	5 مم	M12	36#		
100 مم	5 مم	M14	40#		
125 مم	5 مم	20 مم	60#		
150 مم	5 مم	22.23 مم	120#		
180 ملم	5 مم	11- 5/8	200#		
		قفل الحلزون			

ويبين الجدول التالي جزء فقط من المنتج، وغيرها من المنتجات يمكن تخصيصها وفقا لاحتياجات ج. إذا كنت لا تجد المنتج الذي تريده، الرجاء الاتصال بنا لمزيد من التفاصيل المنتجات.



Boreway Machinery Co., Ltd.
www.diamondtools.top
www.boreway.com

Boreway Machinery Co., Ltd.
www.diamondtools.top
www.boreway.com



Boreway Machinery Co., Ltd.
www.diamondtools.top
www.boreway.com

Boreway Machinery Co., Ltd.
www.diamondtools.top
www.boreway.com

إشعار:

1. قبل الشراء، يرجى تقديم نموذج للجهاز.
2. يرجى تقديم المواد المصنعة قبل الشراء.
3. الأخرى مواصفات يمكن تخصيصها وفقا للاحتياجات.

منتجات مماثلة

مم 22.23 تموج قطعة الماس متكلس كأس طحن عجلات للخرسانة * D125



منتجات التغليف

كأس الماس لطحن التعبئة في الكرتون.
ونحن أيضا حزمة كأس الماس لطحن وفقا لمتطلباتك.
المواصفات الخاصة بحاجة إلى التفاوض لأوقات التسليم.

اتصل بنا

الماكينات المحدودة Boreway فوجيان نانان

العنوان: شويتو مدينة تشيوانتشو، فوجيان، الصين

الرمز البريدي: 362342

هاتف: + (86) 86990206-595 / (86+) 18250633812

رقم الفاكس: + (86) 86990220-595

WhatsApp: + 86-18359335376

فيسبوك: تشويسدونج

البريد الإلكتروني: borewa05@boreway.net