

### المقدمة:

**رأى المهنية ليزر ملحومة الماس شفرة قطع القرص** يستطيع يكون مستخدم إلى عن Boreway قطاع الطول حياة MM الخرسانة المسلحة ، الجرانيت الصلب ، إلخ الثابت الطوب. يوفر 12 ، ard ، على قطع حمواد أطول بكثير ، تقنية جديدة في مجموعة الماس ، يضمن توزيعها ثلاثي الأبعاد استخدامًا كافيًا لكل جسيم من الماس. أكثر كفاءة وسرعة وثبات في القطع.

### مميزات:

1. سريع & أمبير ؛ قطع سهل و طويل عامل حياة؛.
2. رقائق قليلة جدا أو معدومة ، والأداء المثالي □
3. اللحم بالليزر وشفرات اللحم ذات التردد العالي متوفرة
4. القطع الجاف ، اللحم بالليزر يوفر أفضل قوة لحم تجنب التقسيم.

### تخصيص:

MM سمك القطاع 3.0 ، الماس ارتفاع 12 ، MM تتحمل 25.4 ، قطر 12 " / 304  
MM سمك القطاع 3.2 ، الماس ارتفاع 12 ، MM تتحمل 25.4 ، القطر 14 " / 354  
MM سمك القطاع 3.2 ، الماس ارتفاع 12 ، MM تتحمل 25.4 ، القطر 16 " / 414

**يمكن طلب مواصفات أخرى أو خاصة من قبل العملاء**

**"حجم أفايابل أخرى هي: 4.5 "5" 7 "9"**

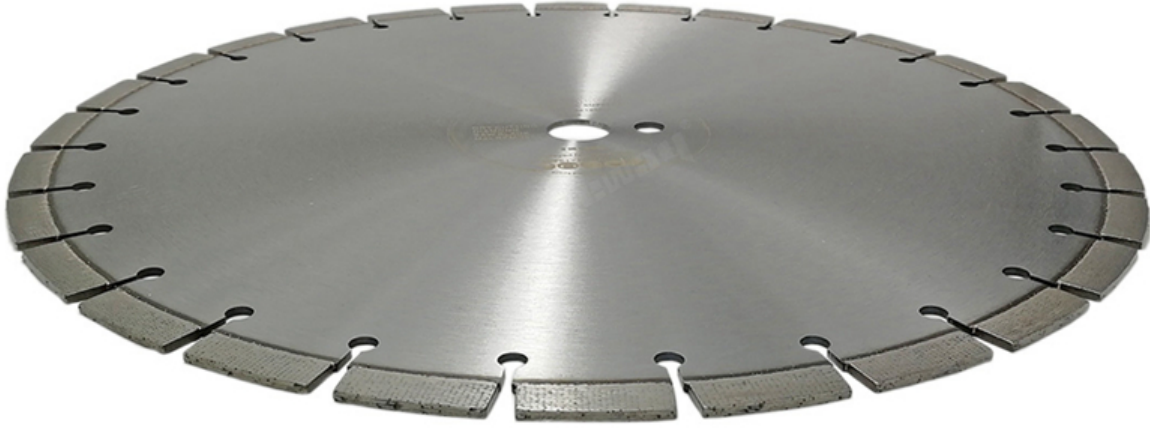
### الصور:

**different رأى الماس المهنية الملحومة بالليزر شفرة قطع القرص في أحجام 3**

**boreway**®



**Boreway Machinery Co., Ltd.**  
[www.diamondtools.top](http://www.diamondtools.top)  
[www.boreway.com](http://www.boreway.com)

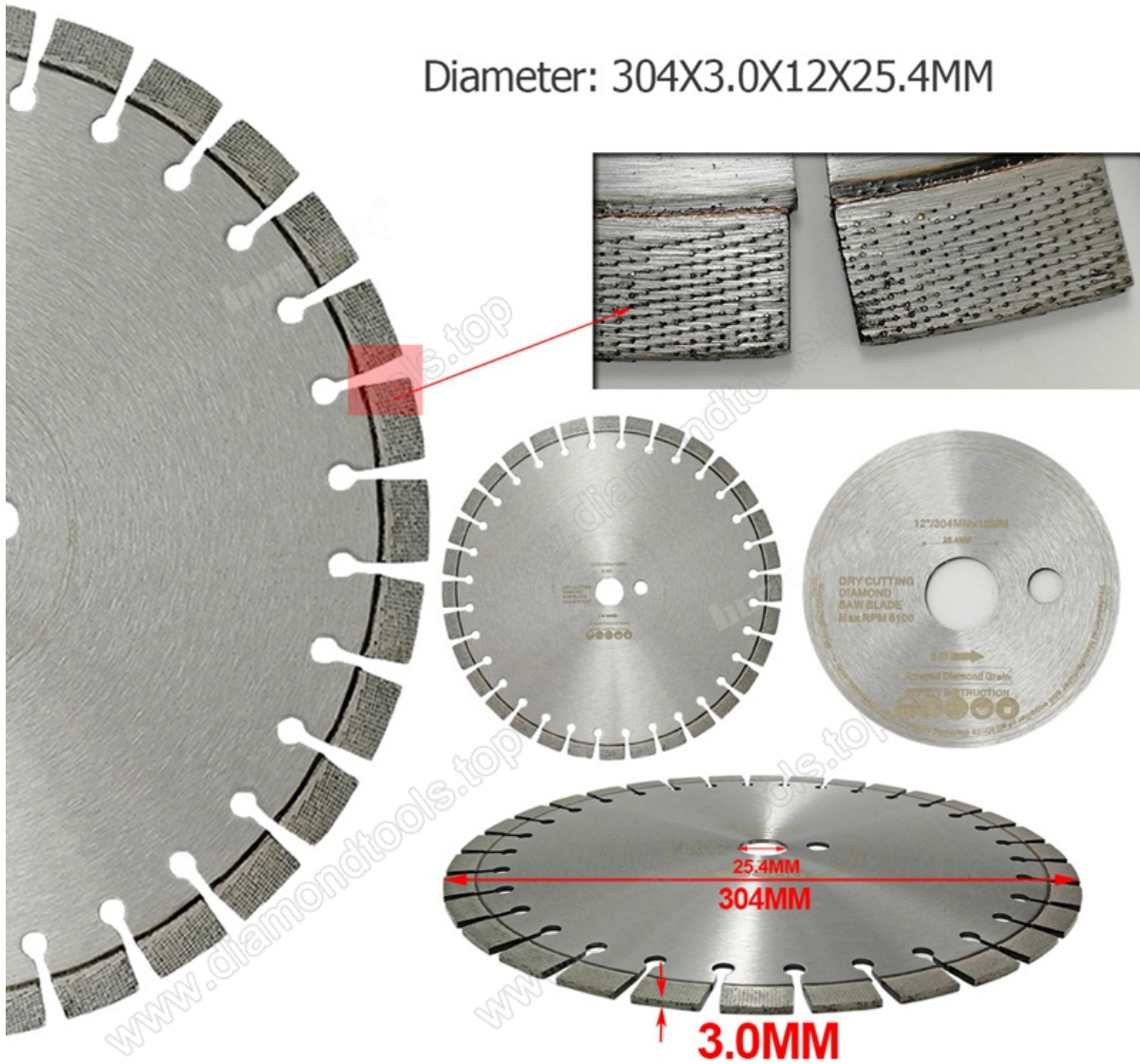


Boreway Machinery Co., Ltd.  
[www.diamondtools.top](http://www.diamondtools.top)  
[www.boreway.com](http://www.boreway.com)

رأى المهنية ليزر ملحومة الماس شفرة قطع القرص 12INCH / 304MM

# Professional Laser welded Arrayed diamond saw blade

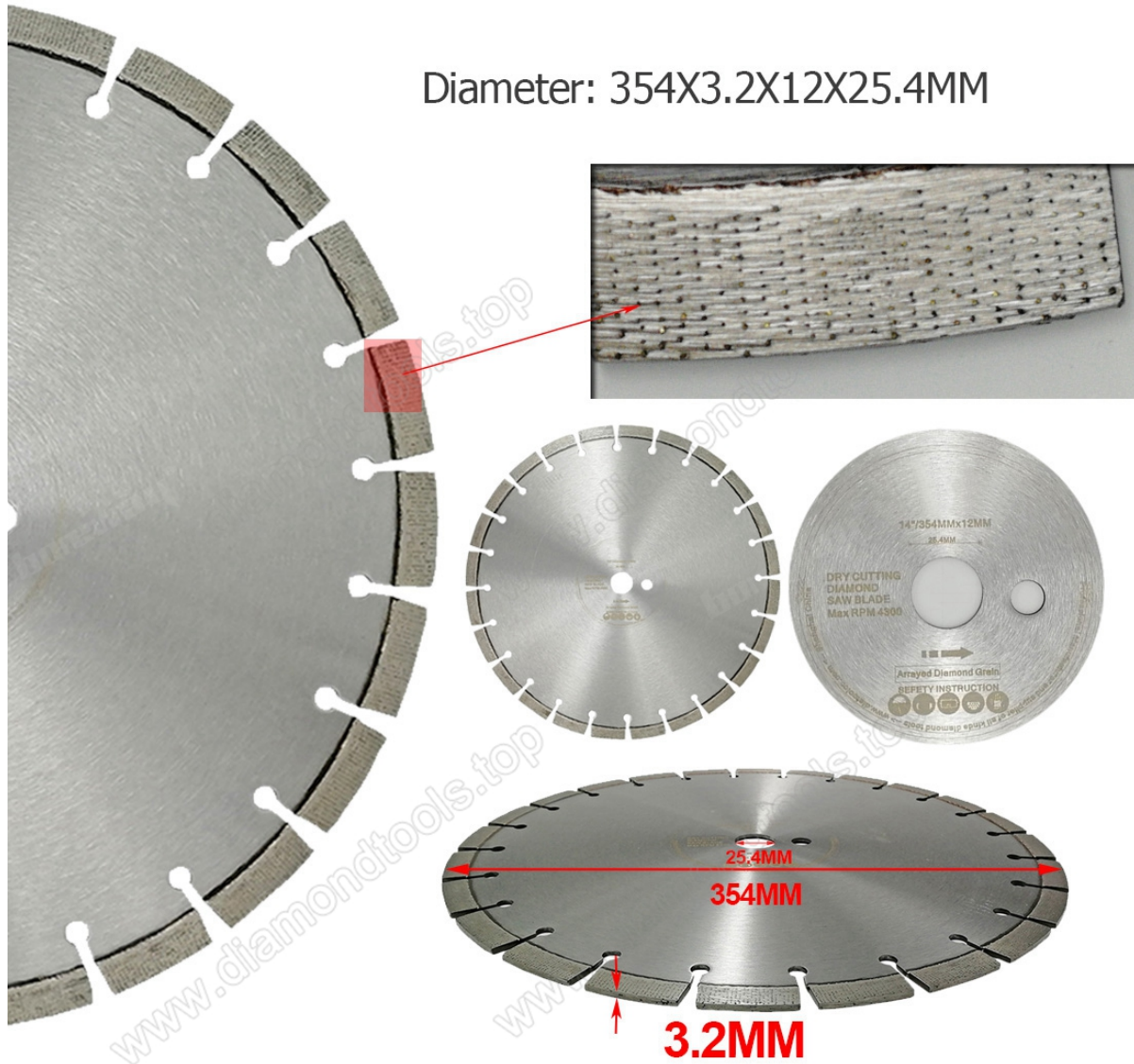
Diameter: 304X3.0X12X25.4MM



القرص Cutting Blade المهنية رأى الماس الملحومة بالليزر ب 14inch / 354MM

# Professional Laser welded Arrayed diamond saw blade

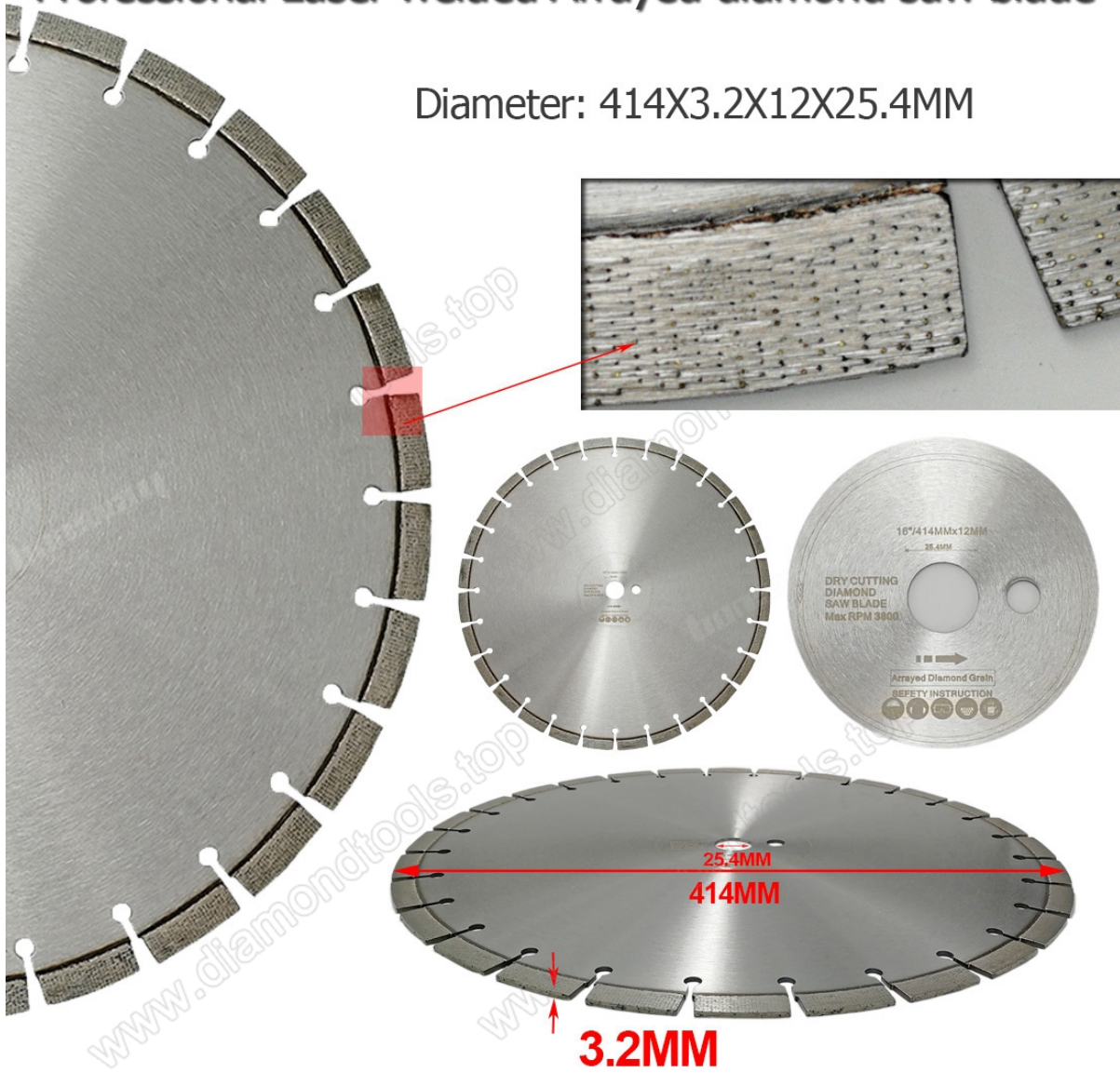
Diameter: 354X3.2X12X25.4MM



القرص Cutting Blade المهنية رأى الماس الملحومة بالليزر ب 16inch / 354MM

# Professional Laser welded Arrayed diamond saw blade

Diameter: 414X3.2X12X25.4MM



إذا أنت تريد إلى أعرف أكثر من الماس منشار شفيرة،رجاء انقر هنا **حجر قطع أدوات**

التعبئة & أمبير ؛ توصيل

# -DELIVERY-

Less than 45kg,generally delivery by express(Door to Door).



By Air / Sea for batch goods, Airport / Port receiving.

BY AIR



BY SEA



تم ملاحظتها:

عند طلب مكان لشفرات المنشار ، يُرجى إبلاغ ما يلي:

(قطر (بوصة أو مم

(حجم الفتحة الداخلية (بوصة أو مم

(ثقب التثبيت (إذا كنت بحاجة إلى رسم

صامت أو لا شيء رأى شفرة صامته

(الجزء رقم (كم قطعة قطعة لكل شفرة

(Steel Core Thickness إذا أمكن ، يرجى إبلاغ ، L x W x H) حجم الجزء

(استخدام شفرة المنشار (للجرانيت أو الرخام أو الحجر الجيري أو الحجر الرملي. أو أي مادة أخرى

تاريخ الشحن المتوقع

(متطلبات خاصة (إذا

اتصل بنا:

**Fujian Nanan Boreway Machinery Co.,Ltd.**

**العنوان: Huahui Center 605, Shuitou Town, Quanzhou, Fujian, China.**

**الرمز البريدي: 362342**

**هاتف: 86990206-595-0086**

**فاكس: 86990220-595-0086**

**مبيعات: حليف هوانغ**

**الجوال / WhatsApp: 0086-13559599186**

**Wechat: boreway 05**

**سكايب: boreway 05**

**Facebook: 13559599186**

**البريد الإلكتروني:** boreway05@boreway.net  
**موقع الإلكتروني:** <http://www.diamondtools.top>