

وصف المنتج:

آلة طحن حافة الحجر الشخصي عالية الجودة حافة حافة التنميط تلميع آلة التوجيه يستخدم لأداء تشكيل المهنية من قمم مضادة للحجر والخرسانة. يضمن التصميم ذو السرعة المتغيرة أن يعمل الجهاز بشكل مثالي مع عجلة طحن الماس الغامضة في مواد مختلفة.

لقد تم تجهيز الماكينة بخرطوم الماء لمساعدة الماكينة على تحديد دقة أكثر ومنع سطح العمل من الخدش. ميزة قاطع دائرة خطأ الأرض). سوف تنفجر عندما تدخل المياه داخل غطاء الجهاز لمنع GFCI الأمان الأخرى المضمنة هي المشغل من تلقي الصدمات الكهربائية.

تخصيص:

الشخصية المحمولة حافة الحجر آلة طحن حافة التنميط تلميع آلة التوجيه

1. GFCI تجهيز مع
2. جهاز توجيه التنميط متغير السرعة.
3. التنميط الحجر أو قمم حافة العداد لمختلف حاد

نموذج رقم:	BWM-MX1290
الفولطية	230V / 110V
تردد مصنف	50 / 60HZ
الناتج رمح الموضوع	M10 UNC
تقييمه مدخلات الطاقة	2KW
لا توجد سرعه تحميل	0-8500RPM
ماكس. سماكة الحجر	40MM
طحن عجلة الماس	90mm ضربات
حجم التعبئة	53 * 32 * 30cm
G.W / N.W	19 / 18KG

يمكن تخصيص مواصفات أخرى وفقاً لمتطلبات.

الصور:

الشخصية المحمولة حافة الحجر آلة طحن حافة التنميط تلميع آلة التوجيه

boreway®



Boreway Machinery Co., Ltd.
www.diamondtools.top
www.boreway.com

boreway®

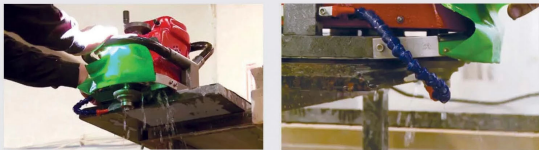


Boreway Machinery Co., Ltd.
www.diamondtools.top
www.boreway.com

boreway®



大理石磨边机 Stone profile Grinder



www.fordiamondtools.com



www.diamondtools.top



最大理石厚度/Max Stone Thickness: 40mm

磨轮直径/Diamond Grinding Wheel: 90mm

额定电压/Rated Voltage: 220V/110V

额定频率/Rated Frequency: 50HZ/60HZ

额定功率/Rated Input Power: 2000W

空载转速/NO-Load Speed: 0-8500r/min

boreway®

www.diamondtools.top



高度调节手把和调速器



自锁



软皮手柄



防刮痕橡胶底

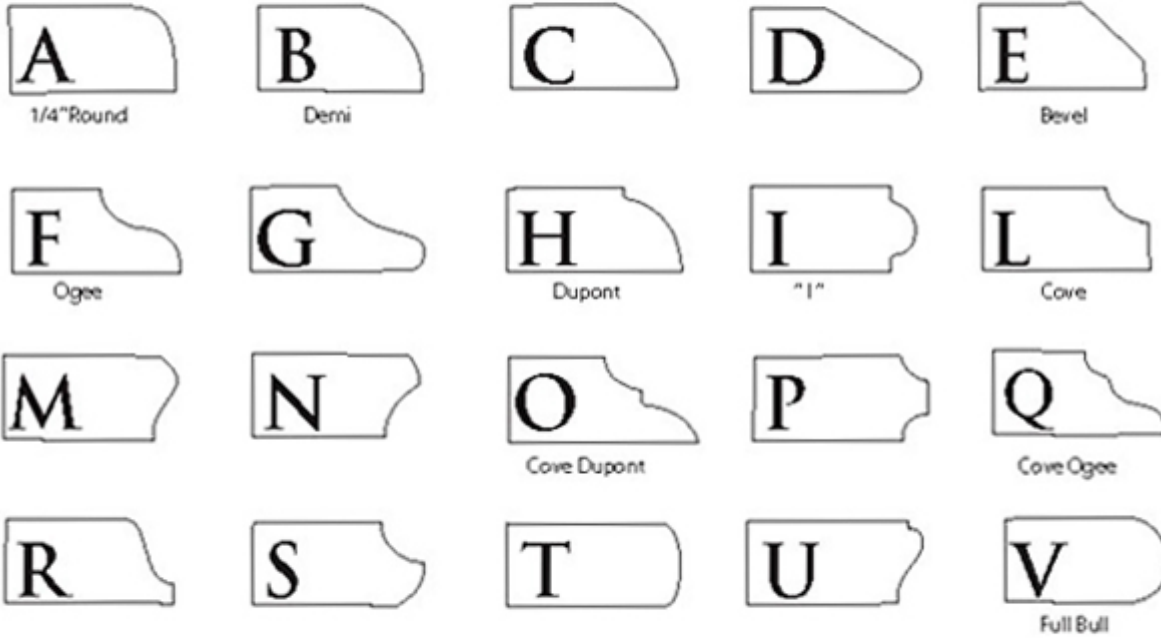


产品参数



绝缘机壳

الأدوات الحادة التي يمكن لطحن جهاز توجيه الملف الشخصي حافة طحن على النحو التالي:



Boreway Machinery Co., Ltd.
www.diamondtools.top
www.boreway.com

ملحوظة:

1. يرجى وضع آلة الشطب على قاعدة مسطحة وثابتة عند تحديد ملامح العمل.
2. لسلامتك ، يرجى استخدام حامي تسرب.

التعبئة و أمبير ؛ الشحن

حافة الحجر الشخصي طحن آلة التعبئة في الكرتون.
يمكننا أيضا حزمة زاوية المطحنة وفقا لمتطلباتك.
المواصفات الخاصة تحتاج إلى التفاوض معنا قبل التسليم.

اتصل بنا

Fujian Nanan Boreway Machinery Co.,Ltd.

العنوان: مركز هواهوي 605 ، مدينة شويتو ، تشيوانتشو ، فوجيان ، الصين.

الرمز البريدي: 362342

هاتف: 86990206-595-0086

فاكس: 86990220-595-0086

الاتصال: حليف هوانغ

الجوال / WhatsApp: 0086-13559599186

Wechat / سكايب: boreway 05

Facebook: 13559599186

البريد الإلكتروني: boreway05@boreway.net