

الوصف

مم لالة القطع اليدوي، تعمل بالهواء المضغوط **25.4 * 1.2 * D180** على المعادن ديموند القرص قطع مستمر لتلبية جلاخه زاوية والأجهزة المحمولة الأخرى، المهنية الجاف والرطب قطع الاجتماع، كما يمكن استخدامها لقطع الجرانيت والرخام وحجر آخر، حجم شفرة المنشار الصغيرة والمتوسطة، فإنه من السهل للاستخدام، في القطع عدم استخدام مشوه ومرنة، هو الأكثر استخداماً واحداً من سلسلة قطع الماس.

الميزات:

- 1- خفض تأثير حياة جيدة وخدمة طويلة؛
- 2- خفض الكفاءة، لكائنات قطع مختلفة، موثقات مختلفة يمكن استخدامها؛
- 3- مصنع شاملة مباشرة، وبأسعار معقولة، منخفضة التكلفة؛
- 4- نحن نقدم مبيعات الخدمة المهنية وذات جودة عالية من خدمات ما بعد البيع؛
- 5- مواصفات خاصة أننا يمكن وفقاً للعملاء احتياجات التجهيز؛

مواصفات:

مم نحن العرض **25.4 * 1.2 * D180** مواصفات عادية المعادن ديموند القرص القطع المستمر لتلبية

ضياء متر	(الجزء المتعلق بالارتفاع (مم)	(تتحمل (مم)
105mm(4")	8/10	الارتفاع القياسي: 8 مم 15.88mm(5/8") 20.00 مم 22.23mm(7/8") 25.40mm(1")
115mm(4.5")	8/10	
125mm(5")	8/10	
150mm(6")	8/10	
180mm(7")	8/10	
200mm(8")	8/10	
230mm(9")	8/10	

مواصفات أعلاه مجرد إشارة. مواصفات أخرى يمكن أن يؤمر بالزبائن.

الصورة:

مم **25.4 * 1.2 * D180** المعادن ديموند القرص قطع مستمر لتلبية



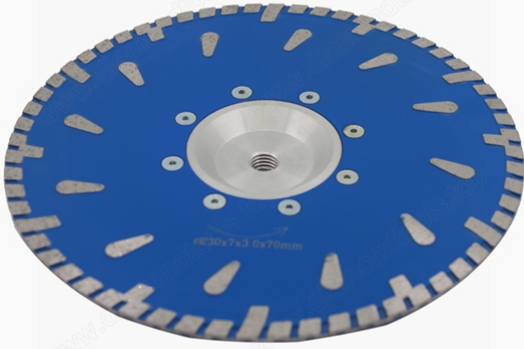
Boreway Machinery Co., Ltd.
www.diamondtools.top
www.boreway.com



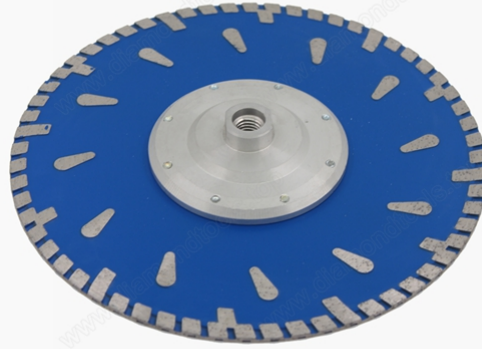
Boreway Machinery Co., Ltd.
www.diamondtools.top
www.boreway.com

المنتجات ذات الصلة:

شفرة * 7 * 3 * 70 مم D230 موجه توربو مطر الجزء القرص قطع شفرة الجرانيت مع



Boreway Machinery Co., Ltd.
www.diamondtools.top
www.boreway.com



Boreway Machinery Co., Ltd.
www.diamondtools.top
www.boreway.com

اتصل بنا

الماكينات المحدودة Boreway فوجيان نانان

ADD:Shuitou مدينة تشيوانتشو، فوجيان، الصين

رمز الوظيفة: 362342

تل: (+86) 86990206-595

الفاكس: (+86) 86990220-595

Skype:

Whatsapp:(+86) 18359335376

Wechat:Sherry_154

البريد الإلكتروني: boreway02@boreway.net