

## إنتاج الوصف:

### المقدمة:

ويستخدم هذا الماس مطلي باليد تلميع كتلة الزجاج والسيراميك والألياف الزجاجية والمواد هشة أخرى لطحن وتلميع. فمن دعوى لمتفوقا تلميع وطحن فيها آلة لا يمكن أن تمس.

وقد تم اختبار جميع المنتجات لدينا لدينا بدقة قبل الوصول إلى السوق.

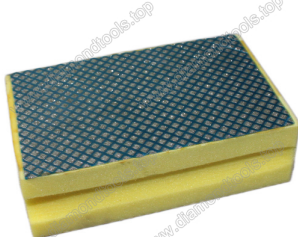
مواصفات أخرى يمكن تخصيصها وفقا لمتطلبات.

## صور مفصلة:

### وفيما يلي مواصفات عادية من منصات الماس اليد تلميع:

اسم المنتج	اكتب	مواصفة	حصى رقم
الراتنج وسادة اليد	منحن	90 * 55MM 100 * 55MM	800 # 1500 # 3500 # 7000 #
مطلي وحة اليد	مباشرة		60 # 120 # 200 # 400 #

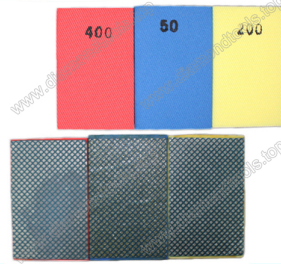
يظهر التالية فقط جزء من المنتج، ومنتجات أخرى يمكن تخصيصها وفقا لاحتياجاتك. إذا كنت لا ترى المنتج الذي تريد، يرجى الاتصال بنا للحصول على مزيد من الصور المنتج.



Boreway Machinery Co., Ltd.  
www.diamondtools.top  
www.boreway.com



Boreway Machinery Co., Ltd.  
www.diamondtools.top  
www.boreway.com



Boreway Machinery Co., Ltd.  
www.diamondtools.top  
www.boreway.com



Boreway Machinery Co., Ltd.  
www.diamondtools.top  
www.boreway.com



Boreway Machinery Co., Ltd.  
www.diamondtools.top  
www.boreway.com



Boreway Machinery Co., Ltd.  
www.diamondtools.top  
www.boreway.com



Boreway Machinery Co., Ltd.  
www.diamondtools.top  
www.boreway.com



Boreway Machinery Co., Ltd.  
www.diamondtools.top  
www.boreway.com

**أعلاه هو صورة لمنصات تلميع الماس اليد العادية لدينا،  
مواصفات أخرى يمكن تخصيصها وفقا لمتطلبات.**

## **التعبئة:**

نحن سيلقي في غضون سبعة أيام من الدفع الخاص بك، معبأة اليد الماس تلميع منصات في الكرتون.

يمكننا أيضا حزمة ومنصات الماس اليد وفقا لمتطلبات الخاص بك.

مواصفات خاصة عن طريق تقديم الاستشارات.

## **اتصل بنا:**

**الماكينات والشركة المحدودة. Boreway فوجيان نانان**

**عنوان:** شارع هونغ شينغ، شويتو تاون، تشيوانتشو، فوجيان، والصين،

**الرمز البريدي:** 362342

**هاتف:** (+86) 595-86990206 / (+86) 18250633812

**FAX:** (+86) 595-86990220

**ال WhatsApp:** +86-18359335376

**البريد الإلكتروني:** [Boreway05@boreway.net](mailto:Boreway05@boreway.net)