

Our factory use original high grade diamond



pk

Other factory mix second diamond selected from waste segment

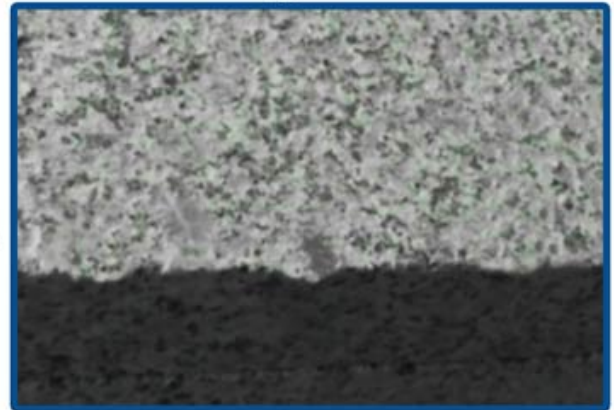


Our blade cutting effect



pk

Other supplier blade cutting effect



□□□□□□ 5□□125mm□□□□□□

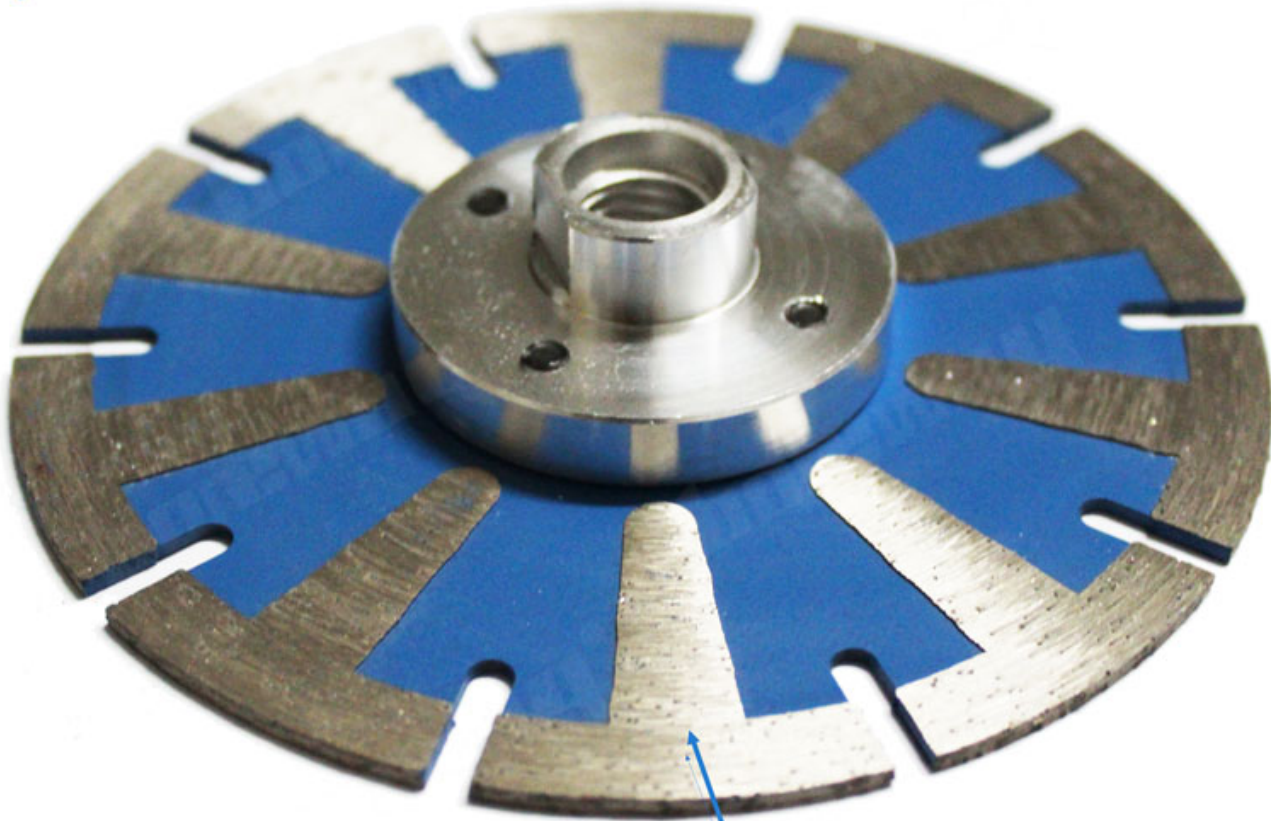


7.○○○○○○○○○○○○○○○○○○○○○○○○○○○○○○○○○○

○○=○○○○=○○○○○○○○=○○○○○○= OEM



125MM



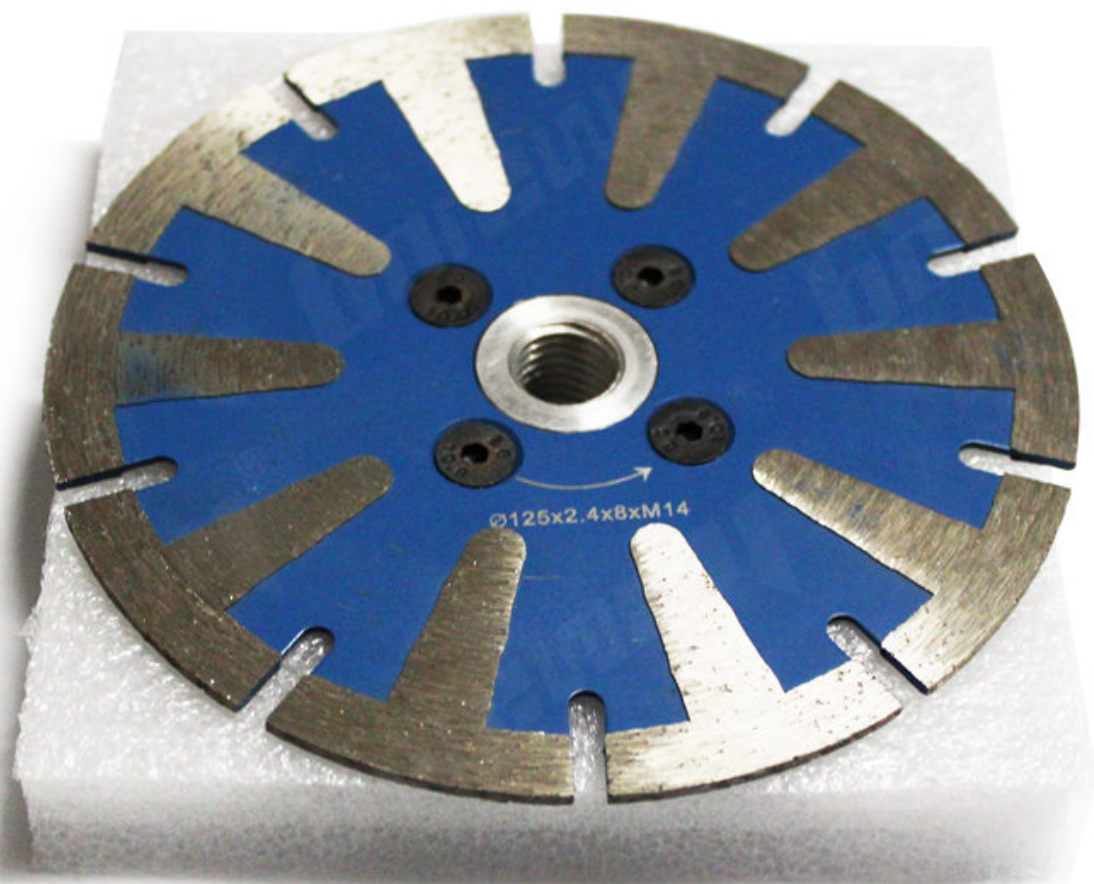
T Segment

boreway®



Ø125x2.4x8xM14

boreway[®]





□□□

5□□125mm□□□□□□

1.□□□□□□□□□□

2.□□□□□□□

3.□□□□□□□□

4.□□□□□□□□□□□□

□□□□□

□□□□□□□□□□

5. 125mm 的圓形鋸片 切割地板磚



步驟如下：

1. 將鋸片安裝在鋸機上，並確保鋸片與鋸機軸心對齊。
2. 將鋸機對準切割線，並開始切割。
3. 切割時，應保持鋸機平穩，並沿著切割線移動。
4. 切割完成後，將鋸機從切割線上移開。

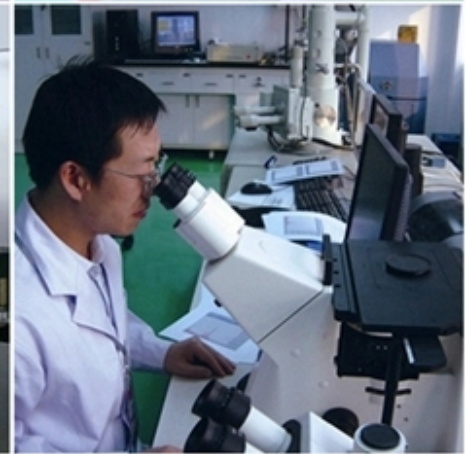
完成後，即可將切割好的地板磚安裝到牆面上。



Boreway Machinery Co., Ltd
www.fordiamondtools.com
www.diamondtools.top



Boreway Machinery Co., Ltd.
www.diamondtools.top
www.boreway.com





□□□□□□

PS□

1.□□□□□

2.□□□/□□□□□□□□□□□□/□□


3.□□45kg□□□□□□□□□□□□

4.□□□□□□□□□□□□□□


XX

XXXXXX

Fujian Nanan *boreway*® Machinery Co.,Ltd.

 XXXXXXXXXXXXXXXXXXXX605 362342

 XXX +86 595-86990206 /  XXX +86 595-86990220

 / **WhatsApp** / XXX + 86 18650679939

 XXXXX **boreway@boreway.com**

 XXX