

72S 2020

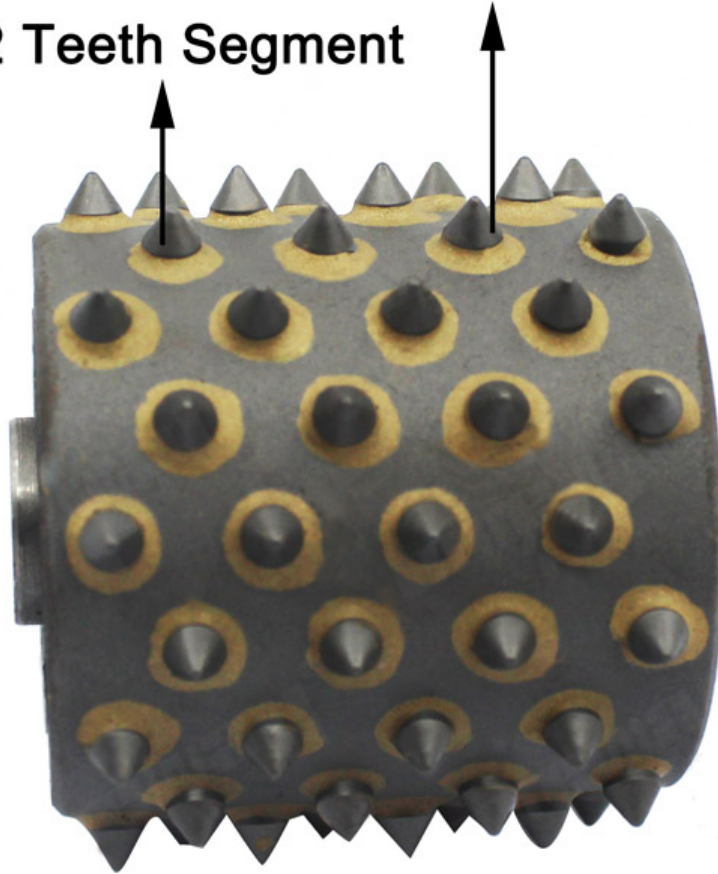
0000

72S



Material: Hard Alloy

72 Teeth Segment



Application: For Grinding Concrete Stone Surface

72S

72S

000

72S

1

2

3

4. 請說明此機器的特點。

5. 請說明此機器的適用範圍。

請說明

請說明**72S**型號機器的特點/適用範圍/注意事項/保養方法/安全警告/其他說明。



請說明**72S**型號機器的特點/適用範圍/注意事項/保養方法/安全警告/其他說明。

請說明

請說明**72S**型號機器的特點。

型號	功率	重量	尺寸	備註
72S	1200W	12kg	300x300x100mm	適用於各種硬質地面

請說明此機器的適用範圍/注意事項/保養方法/安全警告/其他說明。

請說明

磨盤直徑	磨盤厚度		磨盤數量	磨盤直徑	備註
	mm	mm			
125mm	5	125	3	30	M14 M16 5/8''-11 42mm 47mm 50mm
	6	150	4	45	
	8	200	3	30	
			6	45	
	10	250	4	30	
			8	45	
			5	30	
	12	300	10	45	
			6	30	

請說明

72S

1.

2.

3.

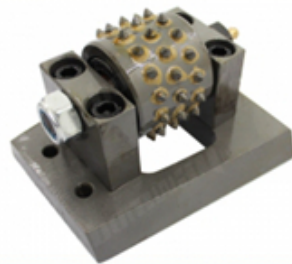
4.

5.



Boreway Machinery Co.,Ltd
www.diamondtools.top
www.boreway.net

30s

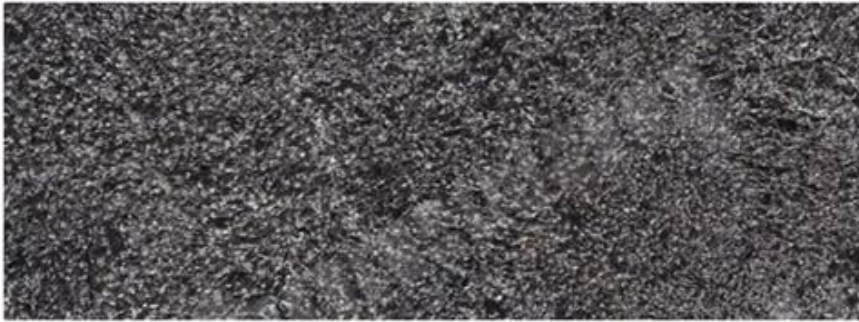


Boreway Machinery Co.,Ltd
www.diamondtools.top
www.boreway.net

45 s Blodk

Other bush hammer roller

60S



□□□□□

PS□

1.□□□□□

2.□□□/□□□□□□□□□□□□/□□

3.□□45kg□□□□□□□□□□

4□□□□□□□□□□

3. 公司主要产品
公司主要生产各种规格、型号的
各种规格、型号的
各种规格、型号的
各种规格、型号的

公司

1. 公司主要产品
2. 公司主要产品
3. 公司主要产品

公司

Fujian Nanan *boreway*® Machinery Co.,Ltd.

 公司地址：福建省南安市6051362342

