

Einführung:

Die BW-MX1280 Multifunktions-Schneide-Maschine wird zum Anfasen und Profilierung der Randsteinplatten ausgelegt. Bewerben mit einem maximalen Durchmesser von 90mm Profilfräsern. Vor allem für den nassen Gebrauch, bequem und sicher.

Eigenschaften:

1. Pulley Typ und Wasserrutsche Typ sind beide vorhanden.
2. Die Geschwindigkeit kann nach Ihren Wünschen angepasst werden.
3. Using Strom als Leistung, ist das Drehmoment stabil und stark.
4. With entsprechendem Gewicht, arbeiten zu bequem.

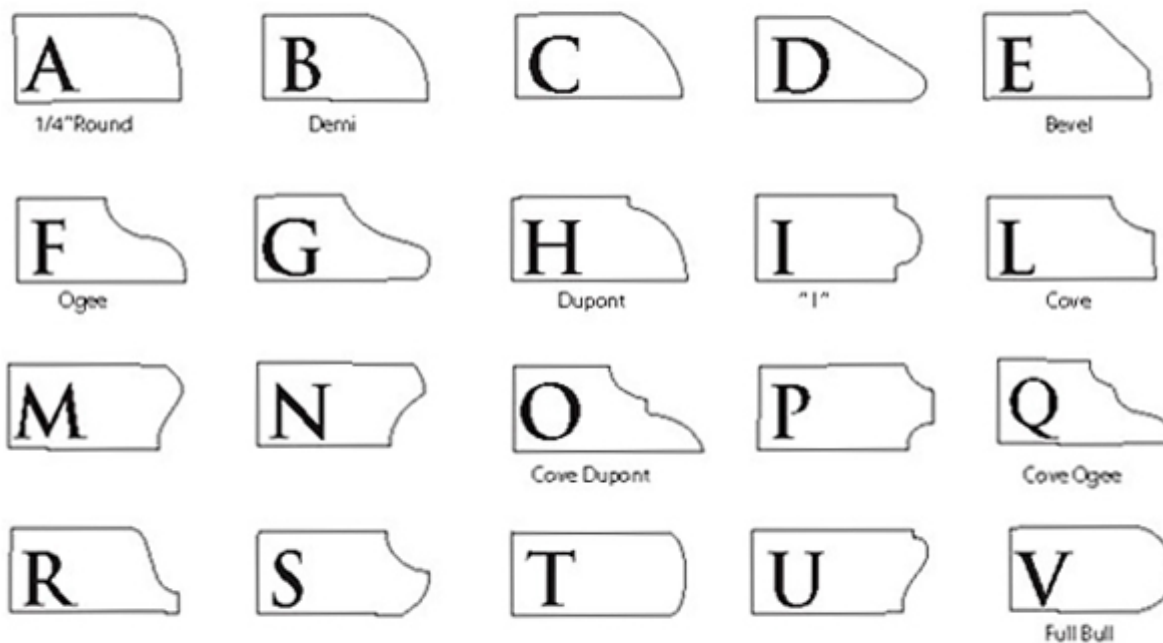
Technische Daten:

Im Folgenden werden die normalen Spezifikationen unserer Multi-Funktions-Schneide-Maschine:

Parameter	numerisch
Art	BW-MX1280
Größe des Schleifens Fräserbit	MAX: ø90 mm
Dimension	400mm * 300mm * 280mm
Nenn Drehzahl	8500 U / min
Prozess Dicke	1cm - 5cm
Gewindetyp	M8, M10, M12
Nennleistung	2200 W
Gewicht	17 Kg

Die oben gemachten Angaben sind als Referenz, andere oder besondere Spezifikationen können von den Kunden bestellt werden.

Steinform:



Boreway Machinery Co., Ltd.
www.diamondtools.top
www.boreway.com

Hinweis:

1. Stellen Sie bitte das Anfasen Maschine auf einer ebenen und stabilen Basis, wenn Arbeits Profilierung.
2. Zu Ihrer Sicherheit bitte Leckageschutz verwenden.