

Beschreibung:

180mm doppelt Segmente Dimaond Cup Schleifscheibe für harten Beton dienen hauptsächlich für das Schleifen Betonoberfläche eine andere Materiasl. Mit den Vorteilen der bequeme Nutzung und hocheffiziente Schleifen ist es das wirksamste Instrument zur Fase Schleifen, Schneiden von Stein und Beton. Es dient in der Regel auf kleinen handheld elektrische oder pneumatische Schleifmaschinen, es kann auch verwendet werden auf großen Schleifmaschinen wie kontinuierliche Schleifmaschinen.

Funktion:

1. hohe Effizienz, lange Lebensdauer und gut stabil;
- 2.Grinding das Material von grob bis fein.
3. verwenden Sie leicht.

Spezifikation:

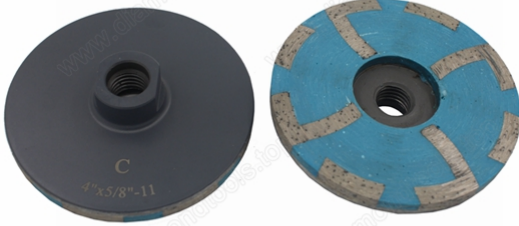
Die normale Spezifikation der **180mm doppelt Segmente Dimaond Cup Schleifscheibe für harten Beton** :

Durchmesser	Dicke	Verbindung	Grit	Bewerbungsunterlagen	Anwendung-Maschinen
50mm	5mm	M10 M12 M14 20mm 22,23 mm 5/8"-11 Schnecke-Sperre	30# 60# 120#	Granit Marmor Beton Quarz Anderen Stein	Elektrische Schleifmaschinen Pneumatische Schleifmaschinen Kontinuierliche Schleifmaschinen
80mm	5mm				
100mm	5mm				
125mm	5mm				
150mm	5mm				
180mm	5mm				

Die oben genannten Spezifikation lediglich einen Verweis für Kunden. Andere Spezifikation kann von Kunden bestellt werden.

Bild:**180mm doppelt Segmente Dimaond Cup Schleifscheibe für harten Beton****Verwandte Produkte:**

Grobe Harz gefüllt Dimaond Cup Rad D100 Schleifen * 5/8"-11



Boreway Machinery Co., Ltd.
www.diamondtools.top
www.boreway.com

Kontaktieren Sie uns:

Fujian Nanan Boreway Machinery CO., Ltd

Add: Shuitou Stadt, Quanzhou, Fujian, China

Post-Code: 362342

TEL: (+86) 595-86990206

FAX: (+86) 595-86990220

Skype:

WhatsApp: (+86) 18359335376

WeChat: Sherry_154

E-Mail: boreway02@boreway.net