

## Beschreibungen:



### Zweiviertel-PKD-Gewindebohrungen Schnellverschluss Lavina Diamant-Betonschleifscheiben für die Epoxidentfernung

Entwickelt für die Wiederherstellung von Betonböden, Epoxidharz, Leim und andere Entfernungen von Betonbodenbelägen. **Quick Lock Lavina Schleifpads** verwendet auf Universalbodenschleifmaschine.

**Quick Lock Lavina Schleifpads** uZum Entfernen aller Arten von Beschichtungen wie Farbe, Lack, Kleber, Epoxidharz, Acryl, Estrichreste, VCT-Kitt, schwarzem Teerkleber sowie dicken Gummimaterialien auf dem Betonboden.

## Spezifikationen:

Das Folgende sind normale Spezifikationen Quick Lock Lavina Schleifpads:

Name:	Quick Lock Lavina Schleifpads
Segment Körnung:	16-270 # etc.
Segment Größe:	1/4 PCD * 2T + 40 * 10 * 5mm * 1T
Größe:	Zwei PCD und ein einzelnes Segment
Material:	Diamant-Segment und PCD und Metallfreier raum
Verbindung:	Lavina Quick Lock Verbindung
Anwendung:	Beton- und Terrazzoboden

Maschine:	Lavina Schnellverbindungsschleifmaschine
Bindung:	Weiche Bindung, mittlere Bindung, harte Bindung

Für jede Standardanwendung stehen speziell entwickelte Werkzeuge zur Verfügung. Wir können

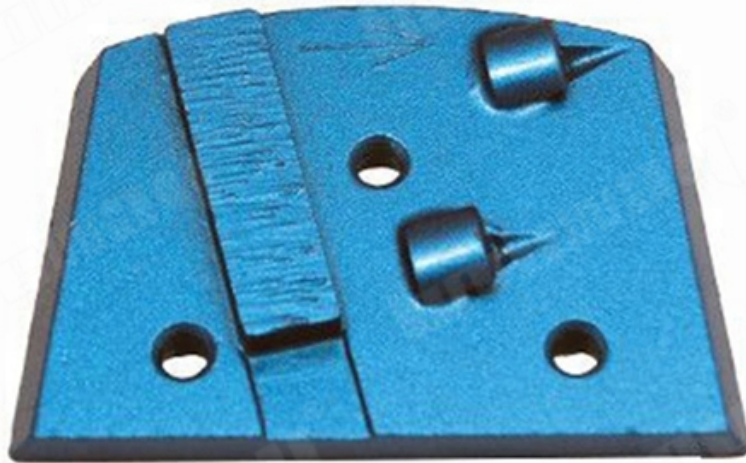
Passen Sie Ihre Werkzeuge an Ihre spezifischen Bedürfnisse an.

### Produktdetails:

#### Quick Lock Lavina Schleifpads:







[\*\*Wenn Sie sich für unsere Produkte interessieren, können Sie mich anklicken.\*\*](#)

#### **Anwendungen:**

**Quick Lock Lavina Schleifpads** Geeignet zum allgemeinen Schleifen (Beton, Stein), während sie hauptsächlich für die Entfernung von Farbe, Klebstoff, Epoxidharz und Bodenbeschichtung verwendet werden. Hohe Qualität und hoher Wirkungsgrad, lange Lebensdauer.

(1) Grobkörnung: 16 #, 24 #, 30 #, 36 #.

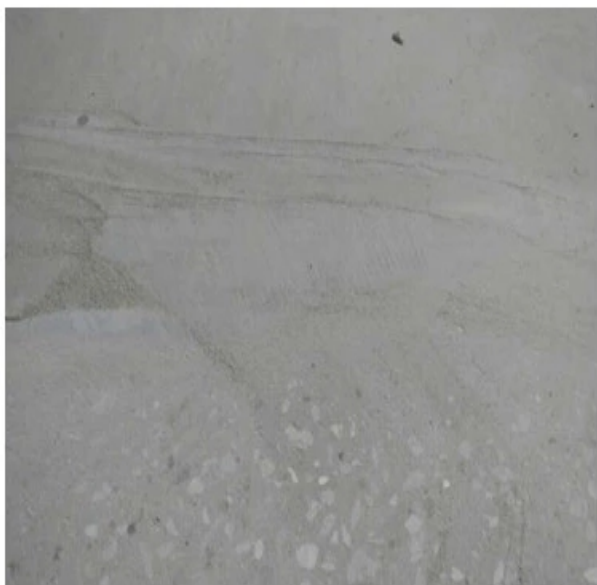
Könnte für unebene Betonböden, grobe Schleifvorbereitung auf dem Boden oder Altbodensanierung verwendet werden.

(2) Mittlere Körnung: 46 #, 50/60 #, 60/80 #, 100 #

Einsetzbar für alle Arten von Beton- und Terrazzoböden, Schleifvorbereitungen auf Böden oder Altbodensanierungen.

(3) Feinkörner: 120 #, 150 #, 180 #, 200 #, 270 #

Könnte für alle Arten von Beton- und Terrazzoböden verwendet werden, vor dem Polieren Schleifmittel auf dem Boden oder alte Bodenrenovierung finden.



# Application





**Before Grinding and Polishing**



**After Grinding and Polishing**

**Farbe:**

CONCRETE HARDNESS	Xtreme Hard	Very Hard	Hard	Medium Hard	Soft	Very Soft
PSI	6500-9000	5000-7000	4000-5000	3000-4000	1500-3500	1000-2000
MPA	C50-C65	C40-C55	C30-C50	C20-C40	C15-C25	C10-C20
CODE	XHF	VHF	HF	MHF	SF	VSF
COLOUR						

**Hinweis:** Spezielles Logo, Segmentgröße und -formen, Installation sind auf Kundenwunsch erhältlich.

**Lavina Schnellverschlussrohling**

Drei Arten von Lavina-Rohlingen, die perfekt in die Lavina-Schleifmaschine passen.

Typ Eins: Schnellverschluss Lavina Blank

Typ Zwei: Lavina Blank mit drei M6 / M8-Gewinden



**Lavina Quick Lock Blank**



**Lavina Blank with  
3 M6/M8 Threads**



**Lavina Blank with  
3 Bare Holes**

### Vorteile:

- 1) Hält viel länger als Konkurrenzprodukte und glasiert nicht.
- 2) Kombination von überlegenen Diamanten und einer extrem haltbaren und einzigartigen Matrix.
- 3) Entfernt Lagerbestände schnell und effizient, um die Produkt- und Arbeitskosten erheblich zu senken.
- 4) Quick Lock Lavina-Schleifpads erzielen erstaunliche Ergebnisse auf den meisten Betonsorten von weich bis sehr hart.

### Eigenschaften:

Quick Lock Lavina Schleifpads ausgezeichnete Verschleißfestigkeit, geringere Kosten, bessere Oberflächen usw.

### Verwandte Produkte:



Boreway Machinery Co., Ltd  
www.diamondtools.top  
www.boreway.net

**Lavina Doppel-PKD-Schleifschuhe**



Boreway Machinery Co., Ltd  
www.diamondtools.top  
www.boreway.net

**Lavina Drei PKD-Schleifschuhe**



## Über uns:



## Unser Service:

1. Niedrige Auftragsquantität: Es kann den Testauftrag erfüllen, den Sie benötigen.
2. Schnelle Lieferung: Wir bekommen tolle Rabatte von Spediteuren.
3. Soem annehmbar: Wir können entsprechend Ihren Proben oder Zeichnungen produzieren.
4. Gute Qualität: Wir haben ein strenges Qualitätskontrollsystem. Hat einen guten Ruf auf dem Markt.
5. Guter Service: Wir betrachten unsere Kunden mit einem hohen Maß an Professionalität und Begeisterung als Gott.

## Beschreibung:

1. Wenn wir Ihr Produkt bestellen möchten, woher kennen wir Ihre Qualität?

Bitte testen Sie in einer sehr kleinen Bestellung und dann werden Sie die Qualität kennen.

Nun also

Viele Menschen auf der Welt verwenden chinesische Produkte aufgrund ihrer hohen Qualität und Qualität.

konkurrenzfähiger Preis. Wir sind ein professioneller Hersteller von Diamantwerkzeugen.

In jedem Fall seit mehr als 8 Jahren die Qualität unserer Produkte bestätigen, werden kleine Testaufträge getestet

notwendig.

### **Können sie proben kostenlos zur verfügung stellen?**

Wir bieten keine kostenlose proben. Basierend auf jahrelanger Erfahrung glauben wir, dass die Leute sie bekommen werden.

Durch die Bezahlung von Mustern werden wir schätzen und schätzen, je mehr sie bekommen.

Wir wären gewesen

Seien Sie bereit, unseren potenziellen Kunden einen Sonderrabatt für die Teilnahme am Test anzubieten.

Es ist sehr wichtig, uns Feedback zu geben, und wir werden sehr dankbar sein.

### **3. Akzeptiert Ihr Unternehmen Anpassungen?**

Natürlich akzeptieren wir es. Enthält verschiedene Farben, Kies usw. Wir können auch Ihr eigenes Logo kennzeichnen

Und die Marke auf dem Brett. Sie möchten, dass wir neue Produkte für Sie produzieren, senden Sie uns einfach Ihre Produkte.

Zeichnung oder probe, wir produzieren das gleiche. Wir werden solche Produkte nicht an Dritte verkaufen

Nur Kunden können eine Lizenz erhalten.

### **Bitte beachten Sie:**

1. Stellen Sie bitte Einzelteile vor Kauf zur Verfügung.
2. Bitte geben Sie die Modellnummer vor dem Kauf an.
3. Andere Spezifikationen können entsprechend Anforderungen besonders angefertigt werden.

### **Kontaktiere uns:**

**Fujian Nanan *boreway* Machinery Co.,Ltd.**



605 Huahui Center, Stadt Shuitou 362342 Quanzhou, Fujian, China



**TEL:** (+86) 595-86990206 /  **Fax:** (+86) 595-86990220



**Handy / WhatsApp / Wechat:** (+ 86) 13559599186



**Email:** [boreway05@boreway.net](mailto:boreway05@boreway.net)



**Kelly Huang**