

Introducción:

Herramienta de diamante Suministro de fábrica Broca de diamante Placa de martillo Matriz de diamante Martillo Rodillo Herramientas

Las herramientas de martillo de casquillo se utilizan en las máquinas de rectificado manual o en las máquinas de martillo automático / semiautomático para procesar la superficie de litchi martillada de casquillo en hormigón de granito, mármol y otras superficies de piedra. La superficie de procesamiento puede ser muy uniforme y parece real y natural. Los rodillos se pueden cambiar convenientemente, reduciendo en gran medida los costos de producción. Las placas de martillo de bujía Boreway adoptaron la sofisticada tecnología de soldadura y seleccionaron la aleación de aluminio de alta calidad para la fundición; la arena del martillo de buje se puede cambiar a través del ajuste de la elasticidad del resorte en el martillo de buje, con la prensa de pulido manual. Tanto la ampliación del intervalo del resorte para reducir la elasticidad del resorte como la reducción de la presión de la máquina pueden mejorar la vibración del martillo de casquillo para hacer que la cara del martillo sea áspera. Ampliamente utilizado en granito, arenisca de mármol para hacer una superficie rugosa.

características:

1. Diámetro: 125MM, 150MM, 200MM, 250MM, 300MM, 350MM, 400M, 450MM;
2. Cantidad de rodillos en cada martillo: 3PCS, 4PCS, 5PCS, 6PCS, 9PCS y 12PCS;
3. Cantidad de segmentos por rodillo: 15PCS 30PCS y 45PCS;
4. Utilizado principalmente para la forma de acabado de piedra de acabado de martillo;
5. De cinco a seis veces más rápido que los tiempos manuales;
6. El grano de la cara del martillo del casquillo se puede ajustar y el tamaño del adaptador decide su máquina.

Todos nuestros productos han sido estrictamente probados antes de acceder al mercado.

Especificación:

El tamaño normal de **rueda de martillo de diamante**:

Nombre del producto	Diámetro externo		Cantidad de rodillos	Cantidad de segmento	Conexión
	Pulgada	mm			
Herramientas de martillo	5	125	3	30	M14 M16 5/8 "-11 42mm 50mm
	6	150	4	45	
			3	30	
	8	200	6	45	
			4	30	
	10	250	8	45	
			5	30	
	12	300	10	45	
			6	30	

Otras conexiones y especificaciones se pueden personalizar según las necesidades.

[Haga clic aquí para ver más artículos y tamaños!](#)

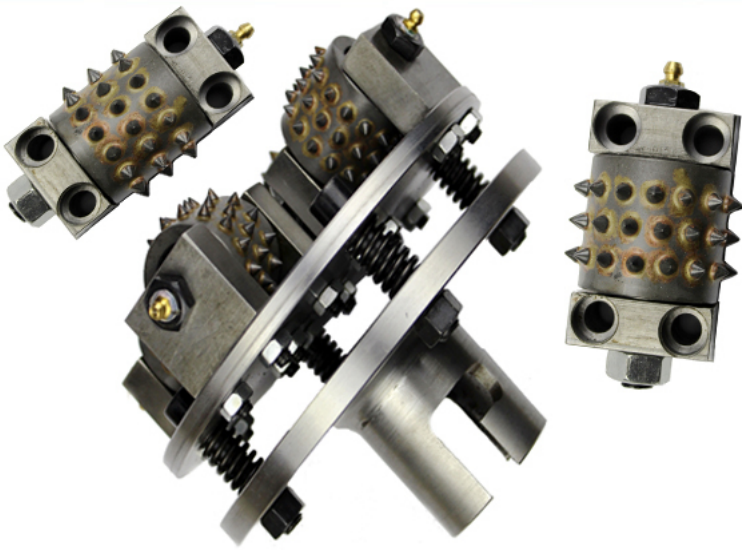
Imágenes:

Solo partes de **Herramientas de martillo de diamante**, Si desea más detalles de bush hammer, por favor contáctenos.

boreway® Multi size bush hammer tools

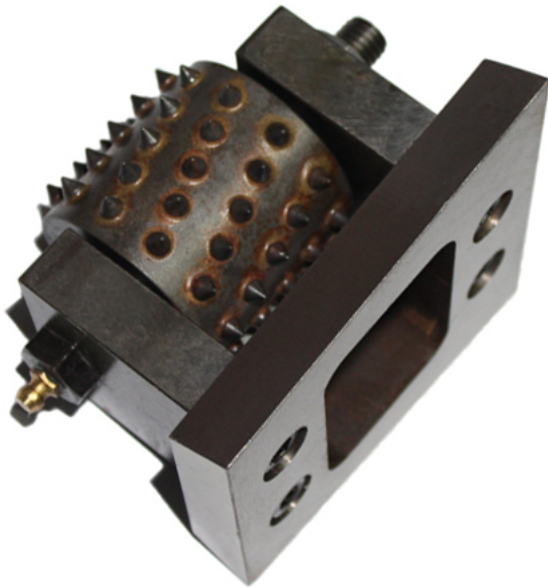


boreway®



Boreway Machinery Co., Ltd.
www.diamondtools.top
www.boreway.com

boreway®

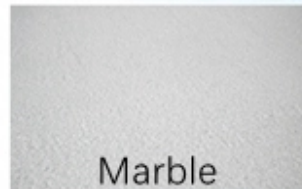


Boreway Machinery Co., Ltd.
www.diamondtools.top
www.boreway.com

Introduction



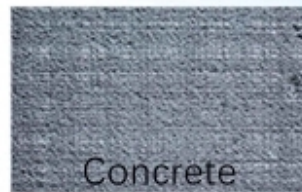
Bush hammer roller and plates are widely used on many kinds grinding machines for grinding bush hammered, such as granite, marble, concrete, limestone. We offer a wide different sizes to satisfy your exact profiling needs. We offer many different kinds of bush hammer rollers and plates for your use.



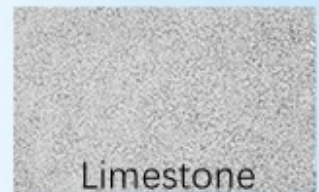
Marble



Granite



Concrete



Limestone

boneway

Applicable machines



Darse cuenta:

1. Antes de comprar, por favor proporcione el modelo de la máquina.
2. Por favor proporcione el material antes de la compra.
3. Otras especificaciones se pueden personalizar de acuerdo a los requisitos.

Embalaje y & Entrega:

1. herramientas de embalaje en cajas de cartón;

2. Grandes máquinas de embalaje en cajas de madera;
3. Cuando las herramientas están en grandes cantidades, están empacando en cajas de madera.



[Contáctenos:](#)

Fujian Nanan Boreway Machinery Co.,Ltd.

Dirección: Huahui Center 605, Shuitou Town, Quanzhou, Fujian, China.

Código postal: 362342

Tel .: 0086-595-86990206

Fax: 0086-595-86990220