

Blade Set	Blade Diameter	Thickness	Segment Size	Cutting Stone
#	#	mm	LxWxH	#
Multi Size	2200-600 Multi	4.5	24x6.4/5.6x13H(15H)	Granite
Multi Size	2200-600 Multi	5.0	24x7.0/6.2x13H(15H)	Granite
Multi Size	2200-600 Multi	5.5	24x7.4/6.6x13H(15H)	Granite
Multi Size	2200-600 Multi	6.5	24x8.4/7.6x13H(15H)	Granite
Multi Size	2500-800 Multi	5.5	24x7.4/6.6x13H(15H)	Granite
Multi Size	2500-800 Multi	6.5	24x8.4/7.6x13H(15H)	Granite
Multi Size	2500-800 Multi	7.2	24x9.2/8.4x13H(15H)	Granite
Multi Size	1600-960 Multi	6.5	24x8.4/7.6x13H(15H)	Granite
Multi Size	1600-960 Multi	7.2	24x9.2/8.4x13H(15H)	Granite
Single Size	40"/1000mm	4.5-5.0	24x7.0/6.2x13H(15H)	Granite
Single Size	48"/1200mm	5.0-5.5	24x7.5/6.5x13H(15H)	Granite
Single Size	64"/1600mm	6.5-7.2	24x9.2/8.4x13H(15H)	Granite
Single Size	48"/1200mm	4.0	24x5.5x8H(10H)	Marble
Single Size	48"/1200mm	4.5	24x6.0x8H(10H)	Marble
Single Size	48"/1200mm	5.0	24x7.5x8H(10H)	Marble
Single Size	48"/1200mm	5.5	24x8.0x8H(10H)	Marble
Single Size	64"/1600mm	6.5-7.2	24x9.2x10H(8H)	Marble
Single Size	64"/1600mm	6.5-7.2	24x9.5x13H(10H)	Marble

1. 本表所列之刀片尺寸，係指刀片之最大尺寸而言，並非指刀片之實際尺寸。
 2. 刀片之厚度，係指刀片之平均厚度而言，並非指刀片之最大厚度。

Support Sample Processing Customization

Style and Specifications



Contact Salesman

Due to the large number of product specifications and styles, in order to avoid conflicts, please contact the salesman before placing the order.

1

Provide Samples

The manufacturer supports the sample processing and customization, and the buyer provides the sample first to communicate the production requirements.



2



Mail Samples

According to the buyer's demand for proofing, the manufacturer needs the buyer to pay the proofing fee first, and the sample fee will be returned after the order is concluded.

3

Generate Order

The buyer receives the sample. If satisfied, place an order for batch production. After confirming the receipt, contact the salesman to return the proofing cost.



4

Order flow: Contact Salesman = Provide Samples = Mail Samples = Generate Order = Order Confirmation

Order Confirmation:

After receiving the sample, if you are satisfied, please place an order for batch production. After receiving the goods, please contact the salesman to return the proofing cost.

Our phone number is 280-320. If you have any questions, please contact our sales staff. We will provide you with the most professional service!

Order Confirmation:

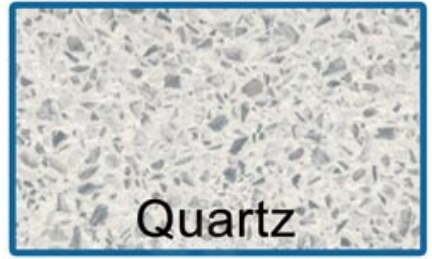
After receiving the sample, if you are satisfied, please place an order for batch production.



Granite

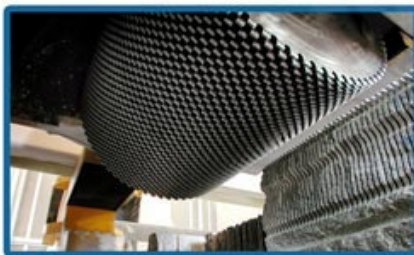


Sandstone



Quartz

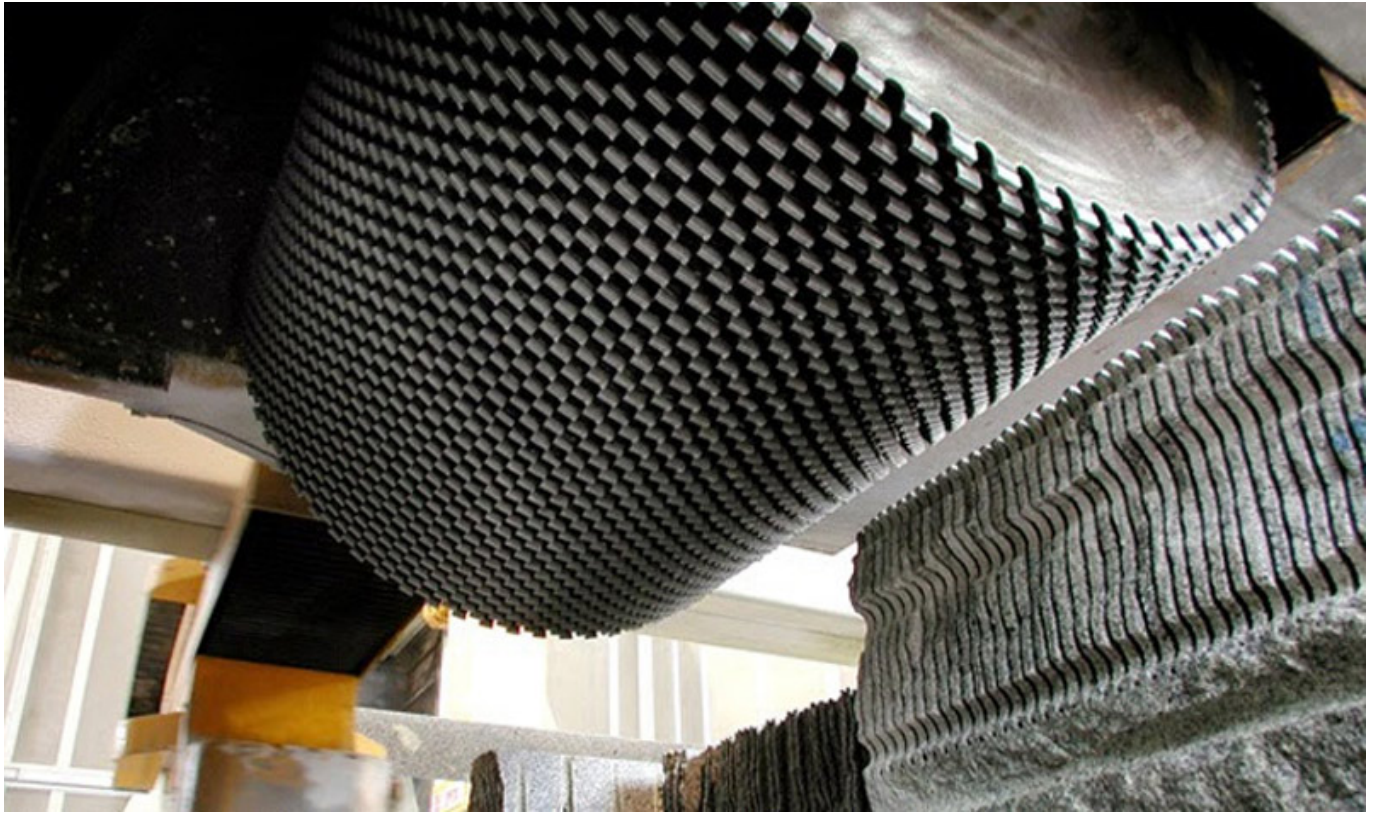
For Block Cutting of Granite, Sandstone, Slate, Kinds of Hard Stone with quartz



One is single size multi cutter, which all blade sizes in same thickness and diameter while the other is multi size multi cutter, two sizes or more different size diameter blades used together in one stone machine.

□□□□ □□□□:

□□□□□□ □□□□□□ □□□□ □□□□□□ □□□□□□ □□□□□□ □□□□□□ 900 □□□□ □□ 3500 □□□□ □□ □□□□ □□ □□□□□□ □□□□ □□ □□□□ □□ □□□□ □□□□ □□□□ □□□□ □□□□□□ □□ □□□□□□ □□□□ □□□□□□



Our factory use original high grade diamond



pk

Other factory mix second diamond selected from waste segment

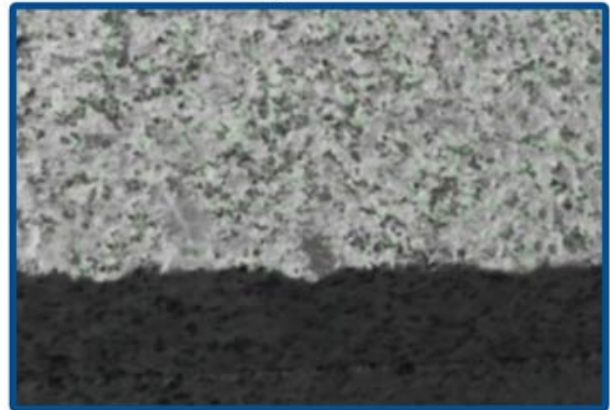


Our blade cutting effect



pk

Other supplier blade cutting effect



1. 當其 鑽石 品質 較低 時， 其 切割 效果 較差， 且 容易 產生 廢料。 當其 鑽石 品質 較高 時， 其 切割 效果 較好， 且 容易 產生 高品質 鑽石。 當其 鑽石 品質 較低 時， 其 切割 效果 較差， 且 容易 產生 廢料。 當其 鑽石 品質 較高 時， 其 切割 效果 較好， 且 容易 產生 高品質 鑽石。

2. 當其 鑽石 品質 較低 時， 其 切割 效果 較差， 且 容易 產生 廢料。 當其 鑽石 品質 較高 時， 其 切割 效果 較好， 且 容易 產生 高品質 鑽石。 當其 鑽石 品質 較低 時， 其 切割 效果 較差， 且 容易 產生 廢料。 當其 鑽石 品質 較高 時， 其 切割 效果 較好， 且 容易 產生 高品質 鑽石。

相關 資訊:

當其 鑽石 品質 較低 時， 其 切割 效果 較差， 且 容易 產生 廢料。 當其 鑽石 品質 較高 時， 其 切割 效果 較好， 且 容易 產生 高品質 鑽石。

當其 鑽石 品質 較低 時， 其 切割 效果 較差， 且 容易 產生 廢料。 當其 鑽石 品質 較高 時， 其 切割 效果 較好， 且 容易 產生 高品質 鑽石。 當其 鑽石 品質 較低 時， 其 切割 效果 較差， 且 容易 產生 廢料。 當其 鑽石 品質 較高 時， 其 切割 效果 較好， 且 容易 產生 高品質 鑽石。



Brazing Machine Welding Rack

+



Three Phase 380V 30kW High Frequency Induction Welding Machine



Welding segment effect

□□□□□□ □□□□□□:



Boreway Machinery Co.,Ltd
www.diamondtools.top
www.boreway.net

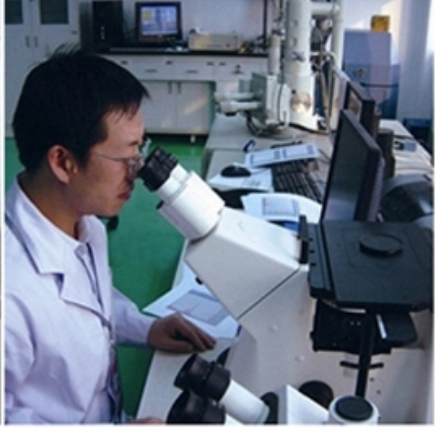
1800 □□□□ □□□□ □□□□ □□□□□□



Boreway Machinery Co.,Ltd
www.diamondtools.top
www.boreway.net

□□□□□□ □□□□□□ □□□□□□□□ □□ □□□□ □□□□□□

□□□□□□ □□□□□ □□□:





□□□□□□ □□ □□□□□□:

1. Tools packing in carton cases;
2. When tools are in large quantities, they are packing in wooden cases.

-DELIVERY-

Less than 45kg,generally delivery by express(Door to Door).



By Air / Sea for batch goods, Airport / Port receiving.

BY AIR



BY SEA



重要事項:

1. 工具數量 限制: 每批工具數量 限制在 100 個 以內 且 重量 不超過 45kg
2. 包裝 限制: 每批工具 必須 包裝 在 木箱 或 膠箱 內
3. OEM 限制: 每批工具 必須 包裝 在 原廠 包裝 內 且 數量 不超過 100 個
4. 運費 限制: 每批工具 運費 限制 在 1000 元 以內 且 重量 不超過 45kg
5. 保險 限制: 每批工具 保險 限制 在 1000 元 以內 且 重量 不超過 45kg

重要事項:

1. 工具 必須 包裝 在 原廠 包裝 內, 且 數量 不超過 100 個 且 重量 不超過 45kg? 每批工具 必須 包裝 在 木箱 或 膠箱 內, 且 重量 不超過 45kg 且 數量 不超過 100 個, 且 必須 包裝 在 原廠 包裝 內 且 數量 不超過 100 個 且 重量 不超過 45kg 且 必須 包裝 在 原廠 包裝 內 且 數量 不超過 100 個 且 重量 不超過 45kg 且 必須 包裝 在 原廠 包裝 內 且 數量 不超過 100 個 且 重量 不超過 45kg
2. 工具 必須 包裝 在 原廠 包裝 內, 且 數量 不超過 100 個 且 重量 不超過 45kg?

Q1: 敝公司代理的Boreway®品牌压路机，其性能卓越，耐用性强，且维护简便。在复杂工况下，Boreway®压路机能为您提供稳定的作业效率和长久的使用寿命。我们提供完善的售后服务和技术支持，确保您的投资物有所值。Boreway®压路机是您的最佳选择！

3. 贵公司在行业内有什么竞争优势？


首先，我们拥有先进的制造技术和严格的质量管理体系，确保每一台出厂的设备都符合国际标准。其次，我们提供定制化的解决方案，满足不同客户的特殊需求。此外，我们拥有庞大的销售网络和专业的售后服务团队，能够快速响应客户的问题，提供及时有效的支持。最后，Boreway®品牌凭借其卓越的性能和可靠的品质，在国际市场上赢得了广泛的认可和好评。

☎️ 联系我们：

无论您有任何疑问，或需要详细了解Boreway®压路机，请随时联系我们。我们将竭诚为您服务，为您提供最专业的建议和方案。地址：福建省南安市。电话：+86 595-86990206 / +86 595-86990220。期待您的联系！

☎️ 联系我们：

Fujian Nanan **boreway**[®] Machinery Co.,Ltd.

 No.605 Huahui 工业区, Shuitou 镇 362342 Quanzhou, 福建省南安市, 中国

 电话：(+86) 595-86990206 /  WhatsApp：(+86) 595-86990220

 WhatsApp / **WhatsApp** / 手机：(+ +) 18650679939

 邮箱：**boreway@boreway.com**

 福建南安市