

Trapezoid 30s:

1. Trapezoid 30s 係一種由 30 個不同之零件所組成之產品，其零件之數量及名稱如下：
2. 零件之數量及名稱如下：
3. 零件之數量及名稱如下：

Trapezoid 30s:

1. Trapezoid 30s 係一種由 30 個不同之零件所組成之產品，其零件之數量及名稱如下：
2. 零件之數量及名稱如下：
3. 零件之數量及名稱如下：

Trapezoid 30s:

Trapezoid 30s 係一種由 30 個不同之零件所組成之產品，其零件之數量及名稱如下：

零件名稱	零件數量	零件名稱	零件數量
零件名稱	30	零件名稱	零件數量

零件之數量及名稱如下：

零件名稱	零件數量	零件名稱	零件數量	零件名稱	零件數量
BW-BHR4530	45	22	30	3.6 4.5 4.6 4.7 6.0 8.0	零件名稱 零件數量
BW-BHR5330	53	30	30		
BW-BHR5530	55	22	30		
BW-BHR5545	55	22	45		
BW-BHR5545	55	30	45		
BW-BHR5545	55	39	45		
BW-BHR5545	55	53	45		
BW-BHR5545	55	55	45		
BW-BHR5560	55	43	60		
BW-BHR8060	80	55	60		
BW-BHR5972	59	53	72	零件名稱	零件數量
BW-BHR6077	60	53	99		
BW-BHR3307	33	6	7		
BW-BHR3310	33	6	10		
BW-BHR4910	49	6	10		
BW-BHR4915	49	6	15		
BW-BHR4920	49	6	20		

□□□□□ □□□□□□□□

Trapezoid □□□□□ 30s □□□ □□□□□□ □□□□□□



Boreway Machinery Co., Ltd.
www.diamondtools.top
www.boreway.com



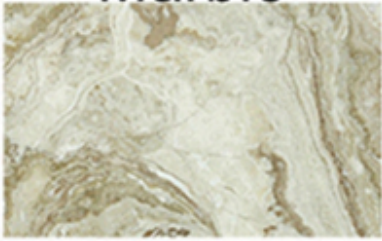
Boreway Machinery Co., Ltd.
www.diamondtools.top
www.boreway.com



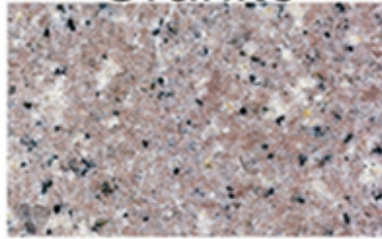
Boreway Machinery Co., Ltd.
www.diamondtools.top
www.boreway.com

□□□□ □□□□:

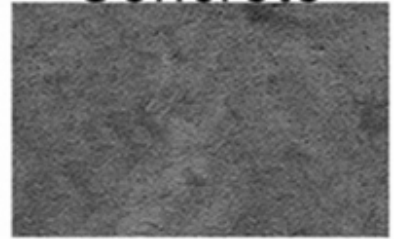
Marble



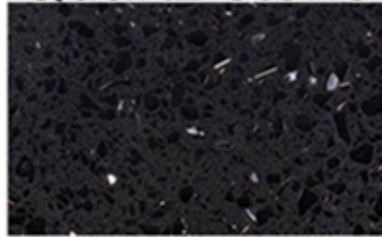
Granite



Concrete



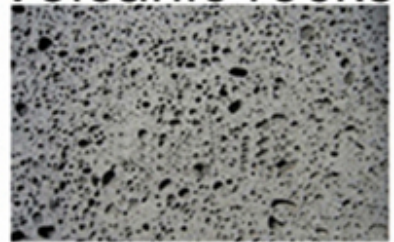
Quartz stone



Sandstone



Volcanic rocks



□□□□□□ □□□□□□

1. האם מומלצת שימוש במוצרי Boneway® על משטחי אבן טבעית?

מוצרי Boneway® מיועדים לשימוש על משטחי אבן טבעית, אך יש להיזהר בשימוש על משטחי אבן טבעית מסוימים, כגון מרמור, גרניט, סנדסטון, קווארץ סטון וכו'. יש להימנע משימוש במוצרי Boneway® על משטחי אבן טבעית מסוימים, כגון מרמור, גרניט, סנדסטון, קווארץ סטון וכו'. יש להימנע משימוש במוצרי Boneway® על משטחי אבן טבעית מסוימים, כגון מרמור, גרניט, סנדסטון, קווארץ סטון וכו'.

2. האם מומלצת שימוש במוצרי Boneway® על משטחי אבן מלאכותית?

מוצרי Boneway® מיועדים לשימוש על משטחי אבן מלאכותית, אך יש להיזהר בשימוש על משטחי אבן מלאכותית מסוימים, כגון קווארץ סטון, סנדסטון, גרניט וכו'. יש להימנע משימוש במוצרי Boneway® על משטחי אבן מלאכותית מסוימים, כגון קווארץ סטון, סנדסטון, גרניט וכו'.

3. האם מומלצת שימוש במוצרי Boneway® על משטחי אבן מלאכותית-טבעית?

מוצרי Boneway® מיועדים לשימוש על משטחי אבן מלאכותית-טבעית, אך יש להיזהר בשימוש על משטחי אבן מלאכותית-טבעית מסוימים, כגון קווארץ סטון, סנדסטון, גרניט וכו'. יש להימנע משימוש במוצרי Boneway® על משטחי אבן מלאכותית-טבעית מסוימים, כגון קווארץ סטון, סנדסטון, גרניט וכו'.



□□□□□□ □□□□:

Fujian Nanan *boreway*[®] Machinery Co.,Ltd.



No.605 Huahui Center, Shuitou Town 362342 Quanzhou, Fujian, China



□□□□□□: (+86) 595-86990206 /



□□□□□□:(+86) 595-86990220



□□□□□□ / **WhatsApp** / **WECHAT**:(+ 86) 18650679939



□□□□: **boreway@boreway.com**



Lyon Chang