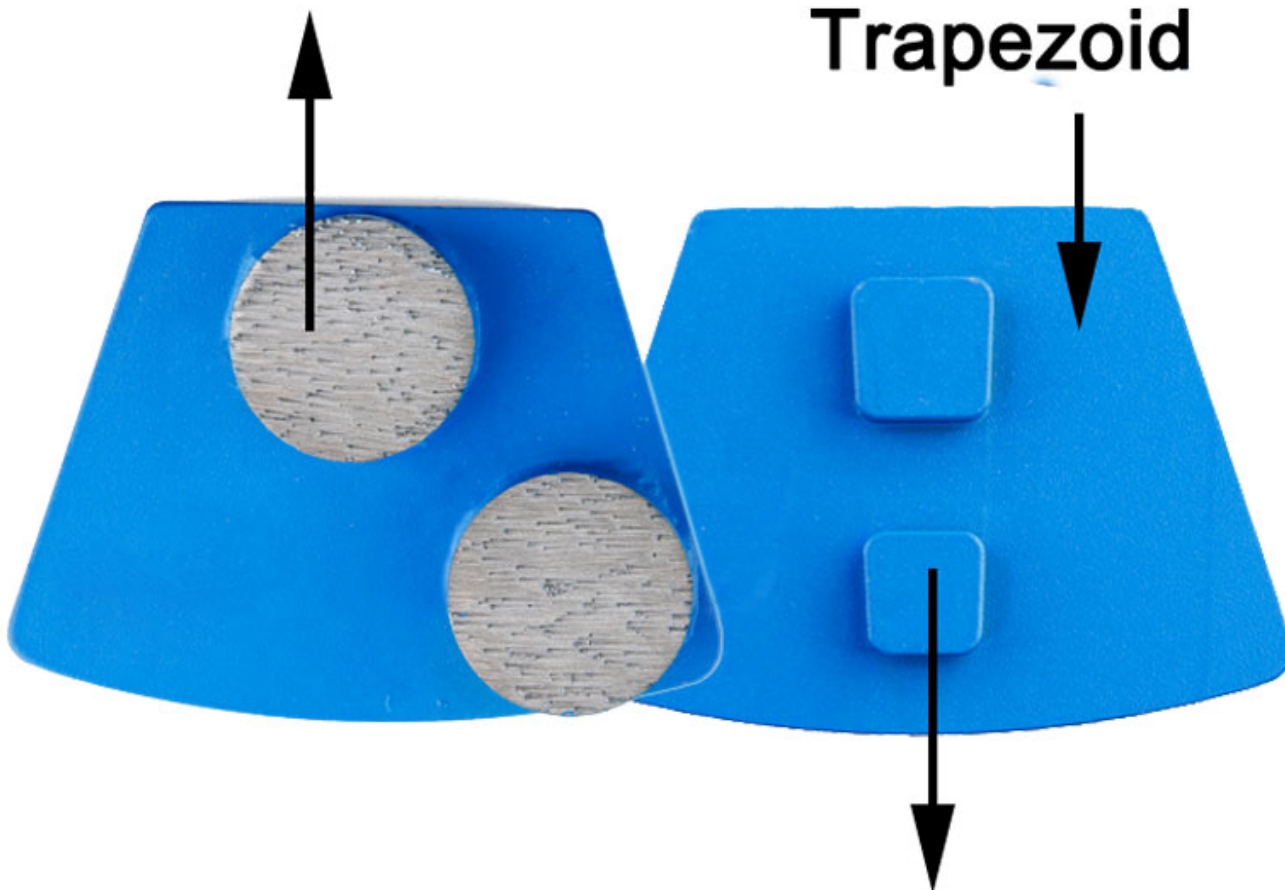


Figure 1: Diamond Round Head and Trapezoid Connection Plate Connector

Figure 1:

# Diamond Round Head

# Trapezoid



# Connection Plate Connector

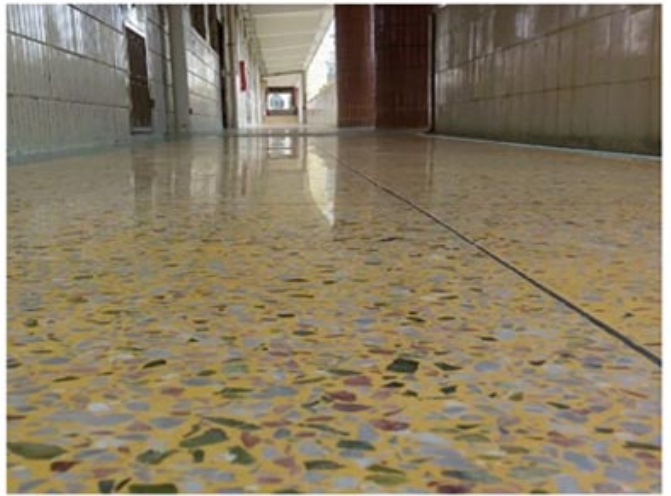
The diamond round head and trapezoid connection plate connector are used to connect the diamond round head and the trapezoid connection plate connector.

The diamond round head and trapezoid connection plate connector are used to connect the diamond round head and the trapezoid connection plate connector.

The diamond round head and trapezoid connection plate connector are used to connect the diamond round head and the trapezoid connection plate connector.

Figure 1: Diamond Round Head and Trapezoid Connection Plate Connector





□□□□:

□□ □□ □□ □□□ □□ □□□□□□□□□□ □□□□ □□ □□□□ □□ □□ □□□□□□ □□□





本公司 代理 代理 代理 代理, 代理, FedEx, 代理, 代理 代理  
 代理 代理 代理 代理 代理, Exwork, 代理, CNF, CIF 代理 代理 代理 代理 代理  
 代理 代理 代理 代理 代理 代理 代理 代理 代理 代理

**代理 代理:**

代理 代理 代理 代理 代理 **control**



1. 代理 moq: 代理 代理 代理 代理 代理 代理 代理 代理 代理 代理
2. OEM 代理 代理 代理: 代理 代理 代理 代理 代理 代理 代理 代理 代理
3. 代理 代理: 代理 代理 代理 代理 代理 代理 代理 代理 代理 代理 代理 代理

4. 請說明 產品名稱: 此 產品 名稱 應 與 產品 說明 書 中 所列 名稱 一致 且 應 與 產品 說明 書 中 所列 名稱 一致

5. 請說明 此 產品: 此 產品 應 與 說明 書 中 所列 名稱 一致

請說明 產品名稱:

1. 請說明 產品 名稱 應 與 說明 書 中 所列 名稱 一致, 且 應 與 說明 書 中 所列 名稱 一致? 請說明 此 產品 應 與 說明 書 中 所列 名稱 一致, 且 應 與 說明 書 中 所列 名稱 一致

請說明 產品 名稱 應 與 說明 書 中 所列 名稱 一致, 且 應 與 說明 書 中 所列 名稱 一致, 且 應 與 說明 書 中 所列 名稱 一致

8. 請說明 此 產品 應 與 說明 書 中 所列 名稱 一致, 且 應 與 說明 書 中 所列 名稱 一致, 且 應 與 說明 書 中 所列 名稱 一致

2. 請說明 產品 名稱 應 與 說明 書 中 所列 名稱 一致?

請說明 此 產品 應 與 說明 書 中 所列 名稱 一致, 且 應 與 說明 書 中 所列 名稱 一致, 且 應 與 說明 書 中 所列 名稱 一致

請說明 此 產品 應 與 說明 書 中 所列 名稱 一致, 且 應 與 說明 書 中 所列 名稱 一致, 且 應 與 說明 書 中 所列 名稱 一致

請說明 此 產品 應 與 說明 書 中 所列 名稱 一致, 且 應 與 說明 書 中 所列 名稱 一致, 且 應 與 說明 書 中 所列 名稱 一致

請說明 此 產品 應 與 說明 書 中 所列 名稱 一致, 且 應 與 說明 書 中 所列 名稱 一致, 且 應 與 說明 書 中 所列 名稱 一致

3. 請說明 產品 名稱 應 與 說明 書 中 所列 名稱 一致?

請說明 此 產品 應 與 說明 書 中 所列 名稱 一致, 且 應 與 說明 書 中 所列 名稱 一致, 且 應 與 說明 書 中 所列 名稱 一致

請說明 此 產品 應 與 說明 書 中 所列 名稱 一致, 且 應 與 說明 書 中 所列 名稱 一致, 且 應 與 說明 書 中 所列 名稱 一致

請說明 此 產品 應 與 說明 書 中 所列 名稱 一致, 且 應 與 說明 書 中 所列 名稱 一致, 且 應 與 說明 書 中 所列 名稱 一致

請說明 此 產品 應 與 說明 書 中 所列 名稱 一致, 且 應 與 說明 書 中 所列 名稱 一致, 且 應 與 說明 書 中 所列 名稱 一致

請說明 產品名稱:

1. 請說明 產品 名稱 應 與 說明 書 中 所列 名稱 一致

2. 請說明 此 產品, 且 應 與 說明 書 中 所列 名稱 一致

3. 請說明 產品 名稱 應 與 說明 書 中 所列 名稱 一致, 且 應 與 說明 書 中 所列 名稱 一致

請說明 產品名稱:

Fujian Nanan *boneway* Machinery Co.,Ltd.

 No.605 Huahui 路, Shuitou 鎮 362342 Quanzhou, 福建省, 中國



☎: (+86) 595-86990206 /



☎: (+86) 595-86990220



☎ / **WhatsApp** / ☎: (+ 86) 18650679939



☎: **boreway@boreway.com**



☎ ☎