

Introduzione:

La macchina all'avanguardia multi-funzione di BW-MX1280 è progettato per smussatura e profilatura del bordo di controsoffitti di pietra. Applicare con diametro max 90mm frese profiling. Principalmente per uso bagnato, comodo e sicuro.

Caratteristiche:

Tipo 1. Pulley e acqua tipo scorrevole sono entrambi disponibili.

Velocità 2. The può essere regolata in base alle vostre esigenze.

3. Using elettricità come il potere, la coppia di rotazione è stabile e forte.

4. Con il giusto peso, comodo da usare.

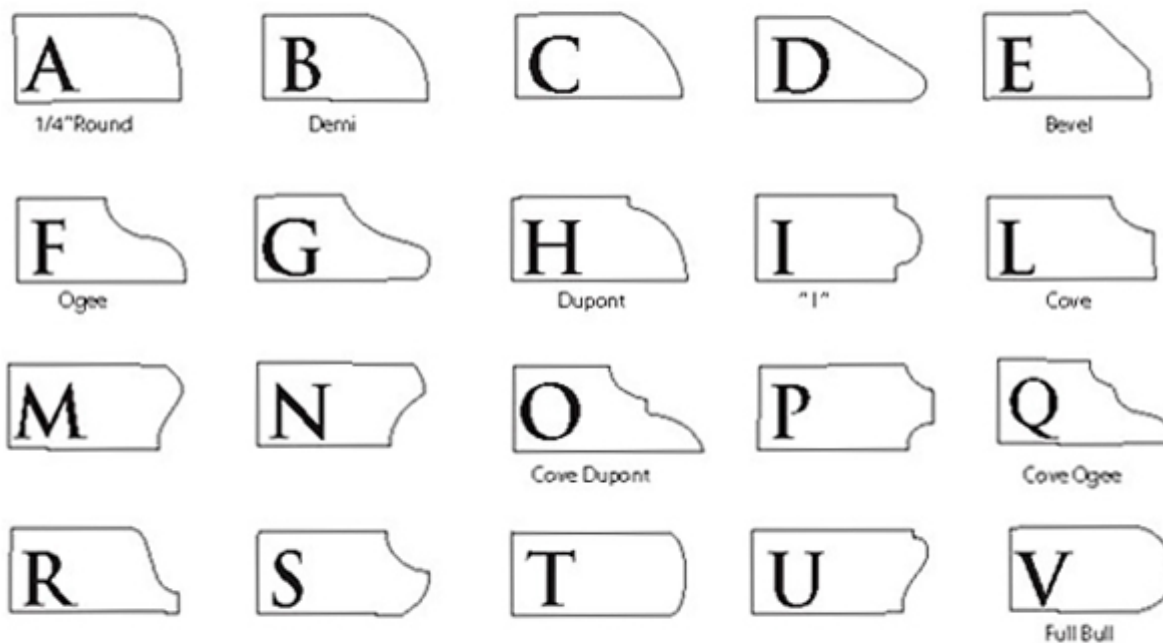
Specifiche tecniche:

Quelle che seguono sono le normali caratteristiche della nostra macchina all'avanguardia multi-funzione:

parametri	Numerico
Digitare	BW-MX1280
Dimensioni di rettifica fresa	MAX: Ø90 mm
Dimensione	400 millimetri * 300mm * 280 millimetri
velocità nominale	8500 giri / min
Spessore di processo	1 centimetro - 5 centimetri
tipo di filettatura	M8, M10, M12
potenza nominale	2200 W
Peso	17 Kg

Le specifiche di cui sopra sono per riferimento, gli altri o speciali specifiche possono essere ordinate dai clienti.

Forma di pietra:



Boreway Machinery Co., Ltd.
www.diamondtools.top
www.boreway.com

Nota:

1. Si prega di inserire la macchina smussatura su una base piana e stabile quando profilatura di lavoro.
2. Per la vostra sicurezza, si prega di utilizzare protettore perdite.