

□□ □□ :

□□□□ □□ □□ □□□□ □□ □□ □□, □□ □□, □□ □□□□ □, □□□ □□□ □□, □□ □□, □□ □□, □□□, □□□, □□ □□ □ □ □ □□ □□ □□ □□ □□ □□□□.

□□□ □□□ □□ □□□□ □□□, □□□□ □□, □□□□ □□ □ □□ □□□□ □□□□□. □□ □□ □□□ □□ □□□□ □□□□ □□□□ □□□□ □ □□ □□□ □ □□□□□.

□□:

1. Dry □□ □□ □□.
2. □□ □□ □□□□ □□ □□ □□□□□□ □□ □□□ □□□□ □□□ □□ □□□□□ □□□□□□.
3. □□ □□ □ □□□□□ □□□ □□□, □□ □□□ □□□□ □□□ □□ □□ □ □□□□□□ □□□□□□ □□□□□ □□□ □□□□□□.
4. □□□, □□□ □ □□ □□□ □□□□□□ □□□□□□□.
5. □□ □□□□□ □□ □□ □□ □□ □□□ □ □□□□.

□□ □□:

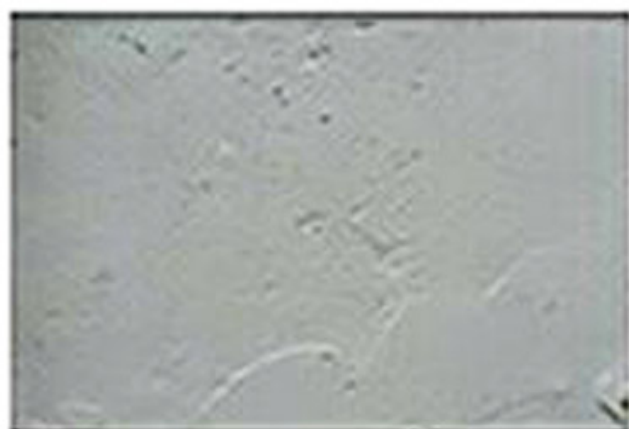
□□□ □□□□ □□□□□□□□ □□ □□□ □□ □□□□ □□:

□□	□□ □□ (mm)	□□ □□ (mm)	□□ (mm)	□□□□ □□
125mm.	22.23.	10.	1.4.	□□ □□ □□□□

□□ □□ □□□ □□ □□□□□□□ □□ □□ :

□□		□□ (mm)	□□□□ □□ (mm)	□□ □□ (mm)
□□	mm.			
5.	105.	20.	1.4.	10.
4.5.	115.	22.23.	1.4.	10.
5.	125.	22.23.	1.4.	10.
9.	230.	22.23.	2.0.	10.

□□ □□□ □□ □□□, □□ □□□ □□□ □□□ □ □□□□.



Concrete



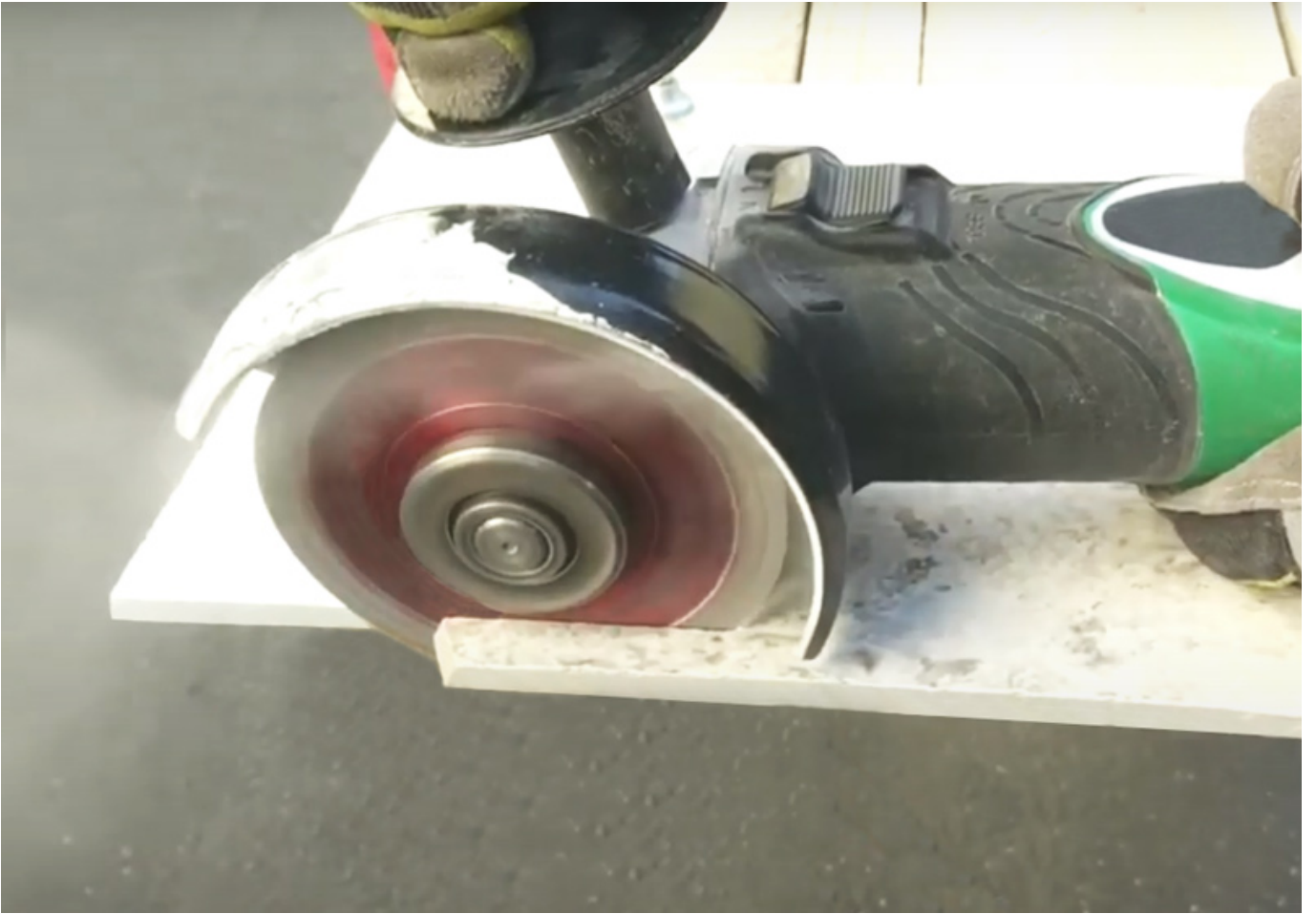
Red brick

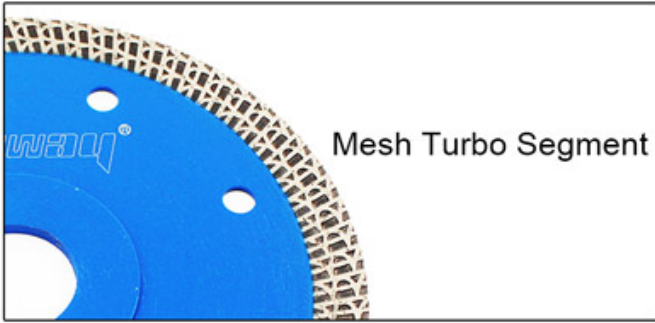


Ceramic tile



Marble

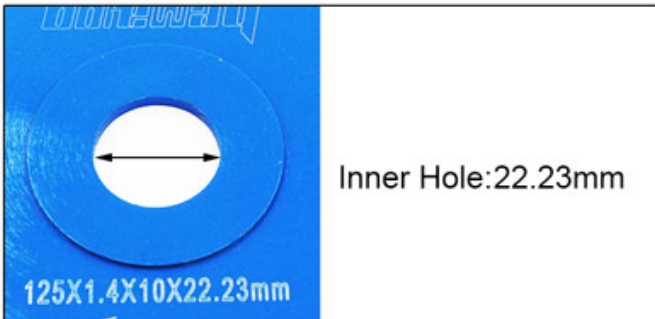




Mesh Turbo Segment

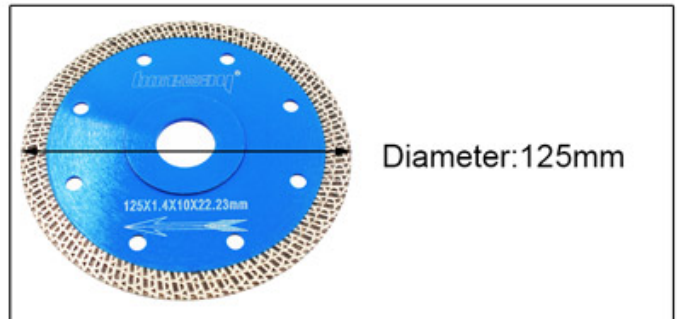


Blade Thickness:1.4mm



Inner Hole:22.23mm

125X1.4X10X22.23mm



Diameter:125mm

125X1.4X10X22.23mm

注意:

1. 本产品为高硬度合金材料制成，使用时请勿超负荷使用，以免损坏。

2. 本产品适用于切割各种石材、瓷砖、玻璃、陶瓷、

混凝土、砖块等。

3. 本产品适用于切割各种材料，切割精度可达±0.1mm。

4. 本产品适用于切割各种材料，切割速度可达100m/min。

1. 切割厚度 (2.8-9.5mm)
2. 切割直径 (40 / 24mm)
3. Segment Height (8 / 10 / 12 / 13 / 15 / 20 / 30mm)
4. SAW 切割速度 (100 / 200 / 300)
5. 切割长度 (105-250mm 或 250-3500mm) 切割精度?

6. 鋼 鋼 (鋼, 鋼, 鋼 鋼, 鋼鋼, 鋼)

7.Saw 鋼鋼 鋼 鋼 (16/20, 22.23, 25.4, 50, 50/60, 60/80, 90/100, 100 / 120mm)

8.Cutting 鋼 (鋼, 鋼 鋼 鋼, 鋼 鋼鋼, 鋼 鋼鋼, 鋼 鋼鋼, 鋼鋼 鋼鋼, 鋼鋼 鋼鋼, 鋼鋼 鋼, 鋼 鋼 鋼)

9. 鋼 (鋼鋼, 鋼鋼, 鋼 鋼, 鋼, 鋼, 鋼 鋼, 鋼鋼, 鋼鋼, 鋼鋼 鋼, 鋼 鋼, 鋼, 鋼鋼, 鋼 鋼 鋼, 鋼鋼 鋼 鋼 鋼)

鋼 鋼



鋼鋼 鋼

1. 鋼鋼 鋼鋼 鋼鋼 鋼鋼 鋼鋼 鋼鋼 鋼 鋼 鋼鋼?

... 8 ...

2. ...?

...

3. ...?

... outlogo ...

...

DHL, UPS, ... TNT, EMS ...

... exwork, FOB, CNF, CIF ...



...

Fujian Nanan boreway Machinery Co.,Ltd.

No.605 Huahui Center, Shitou Town 362342 Quanzhou, Fujian, China.

Phone: (+86) 595-86990206 / WhatsApp: (+86) 595-86990220

WhatsApp / Wechat :(+ 86) 18650679939.

Email: boreway@boreway.com.

Lyon Chang.