

## Описания:



### **Двойные PCD и одиночные адвокатские сословия шлифовки обуви алмазного сегмента для машины Lavina**

Предназначен для восстановления бетонных полов, эпоксидной смолы, клея и любых других покрытий бетонных полов. **Шлифовальная обувь для Lavina Machine** используется на универсальном шлифовальном станке.

**Шлифовальная обувь для Lavina Machine** Used для удаления всех типов покрытий, таких как краска, лак, клей, эпоксидная смола, акрил, стяжка, мастика VCT, клей из черной смолы, а также толстые резиновые материалы на бетонном полу.

## Характеристики:

Ниже приведены нормальные характеристики Шлифовальная обувь для Lavina Machine:

Название:	Шлифовальная обувь для Lavina Machine
Сегмент Грит:	16-270 # и т.д..
сегмент Размер:	1/4 PCD * 2T + 40 * 10 * 5 мм * 1T
Размер:	Двойной PCD и один сегмент бара
Материал:	Алмазный сегмент и PCD и металлическая заготовка
Подключение:	Lavina Quick Lock Connection
Заявка:	Бетонный и терраццо этаж

Машина:	Шлифовальный станок для быстрого измельчения Lavina
Бонд:	Мягкая связь, средняя связь, жесткая связь

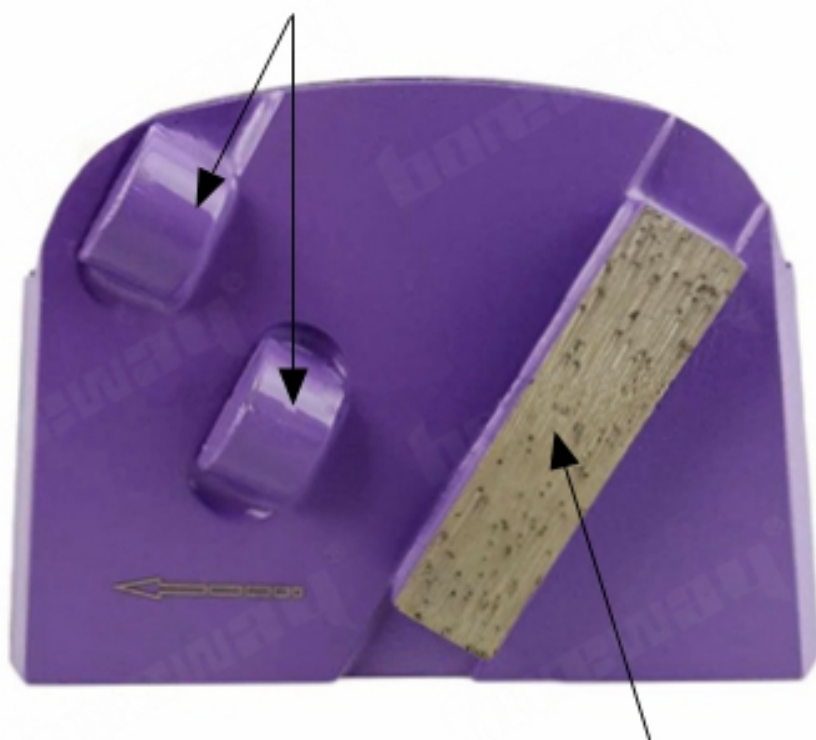
Специально разработанные инструменты доступны для любого стандартного применения. Мы можем

Приспособьте ваши инструменты к вашим конкретным потребностям.

### Информация о продукте:

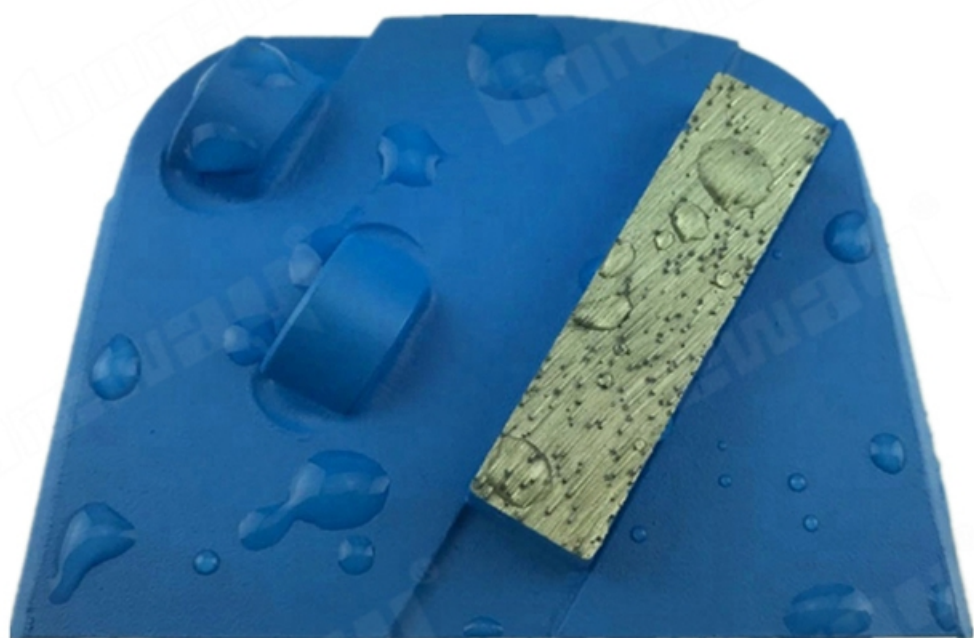
#### Шлифовальная обувь для Lavina Machine:

**1/4 PCD\*2T**



**40\*10\*5mm\*1T**















[Если вы заинтересованы в наших продуктах, вы можете нажать на меня.](#)

#### Приложения:

**Шлифовальная обувь для Lavina Machine** подходит для общего (бетонного, каменного) шлифования, в то время как в основном они используются для удаления краски, клея, эпоксидных смол и напольных покрытий, высокого качества и высокой эффективности, длительного срока службы.

(1) Крупная дробь: 16 #, 24 #, 30 #, 36 #.

Может использоваться для неровных бетонных полов, грубого шлифования на полу или ремонта старого пола.

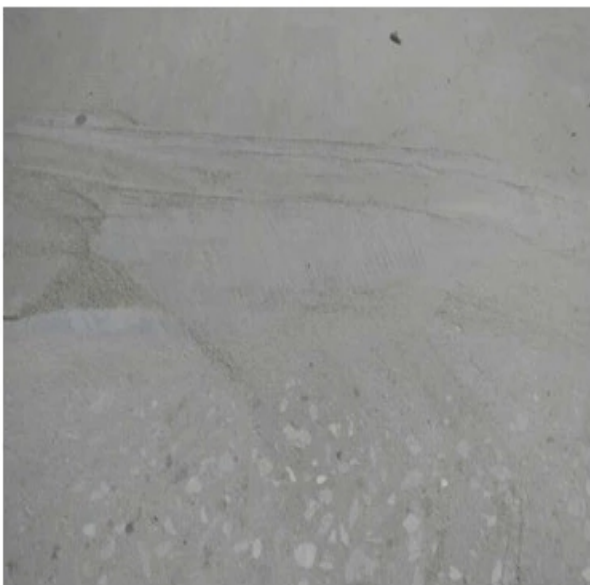


(2) Средняя крупа: 46 #, 50/60 #, 60/80 #, 100 #

Может использоваться для всех видов бетонных и терраццо-полов, подготовки к шлифованию пола или ремонта старого пола.

(3) Мелкая крупа: 120 #, 150 #, 180 #, 200 #, 270 #

Может использоваться для всех видов бетонных и терраццо полов, найти шлифовку на полу или ремонт старого пола перед полировкой.



# Application





**Before Grinding and Polishing**



**After Grinding and Polishing**

**Цвет:**

CONCRETE HARDNESS	Xtreme Hard	Very Hard	Hard	Medium Hard	Soft	Very Soft
PSI	6500–9000	5000–7000	4000–5000	3000–4000	1500–3500	1000–2000
MPA	C50–C65	C40–C55	C30–C50	C20–C40	C15–C25	C10–C20
CODE	XHF	VHF	HF	MHF	SF	VSF
COLOUR						

**Заметка:** Специальный логотип, размер сегмента и формы, установка доступны по запросу клиента.

### Lavina Quick Lock Blank

Три типа заготовок Lavina, идеально подходят для шлифовальной машины Lavina.

Тип первый: быстрый замок Lavina Blank

Тип второй: Лавина Бланк с тремя нитями М6 / М8



**Lavina Quick Lock Blank**



**Lavina Blank with  
3 M6/M8 Threads**



**Lavina Blank with  
3 Bare Holes**

### Преимущества:

- 1) Длится намного дольше, чем конкурентоспособные продукты и не будет глазурироваться.
- 2) Сочетание превосходных бриллиантов и чрезвычайно прочной и уникальной матрицы.
- 3) Быстро и эффективно удаляет запасы, чтобы значительно снизить стоимость вашего продукта и рабочей силы.
- 4) Шлифовальные башмаки для машины Lavina. Удивительные результаты на большинстве типов бетона от мягкого до очень твердого.

### Особенности:

Шлифовальные башмаки для Lavina Machine отличная износостойкость, низкая стоимость, лучшая отделка поверхности и т. Д.

### Сопутствующие товары:



Boreway Machinery Co.,Ltd  
www.diamondtools.top  
www.boreway.net

**Шлифовальная обувь для Lavina Machine**



Boreway Machinery Co.,Ltd  
www.diamondtools.top  
www.boreway.net

**Лавина Три Шлифовальные Ботинки PCD**



## О нас:



## Наш сервис:

1. Низкое количество заказа: он может удовлетворить тестовый заказ вам нужно.
2. Быстрая доставка: мы получаем большие скидки от экспедиторов.
3. OEM приемлемо: мы можем изготовить по вашим образцам или чертежам.
4. Хорошее качество: у нас есть строгая система контроля качества. Имеет хорошую репутацию на рынке.
5. Хороший сервис: мы считаем наших клиентов Богом с высоким уровнем профессионализма и энтузиазма.

## Описание:

1. Если мы хотим заказать ваш продукт, как мы узнаем ваше качество?

Пожалуйста, проверьте в очень небольшом порядке, и тогда вы узнаете качество. Теперь так Многие люди в мире используют китайские товары из-за их высокого качества и конкурентная цена. Мы являемся профессиональным производителем алмазного инструмента. В любом случае, в течение более 8 лет, подтвердите качество нашей продукции, небольшие тестовые заказы будут проверены необходимо.

### **Можете ли вы предоставить образцы бесплатно?**

Мы не предоставляем бесплатные образцы. Основываясь на многолетнем опыте, мы верим, что люди получают их.

Платя за образцы, мы будем ценить и ценить их больше. Мы были бы

Будьте готовы предложить нашим потенциальным клиентам специальную скидку на участие в тесте.

Очень важно предоставить нам обратную связь, и мы будем очень благодарны.

### **3. Ваша компания принимает настройки?**

Конечно, мы принимаем это. Включает в себя различные цвета, гравий и т. Д. Мы также можем пометить свой собственный логотип

И бренд на доске. Вы хотите, чтобы мы производили любые новые продукты для вас, просто пришлите нам свои продукты.

Чертеж или образец мы производим одинаково. Мы не будем продавать такие продукты другим

Только клиенты могут получить лицензию.

### **Пожалуйста, обратите внимание:**

1. Пожалуйста, предоставьте товары перед покупкой.
2. Пожалуйста, укажите номер модели перед покупкой.
3. Другие спецификации могут быть настроены в соответствии с требованиями.

### **Связаться с нами:**

**Fujian Nanan *boreway* Machinery Co.,Ltd.**

 № 605 Huahui Center, Shuitou Town 362342 Quanzhou, Fujian, China

 **TEL:** (+86) 595-86990206 /  **Факс:** (+86) 595-86990220

 **Мобильный / WhatsApp / Wechat:** (+ 86) 13559599186

 **Эл. адрес:** [boreway05@boreway.net](mailto:boreway05@boreway.net)

 **Келли Хуан**